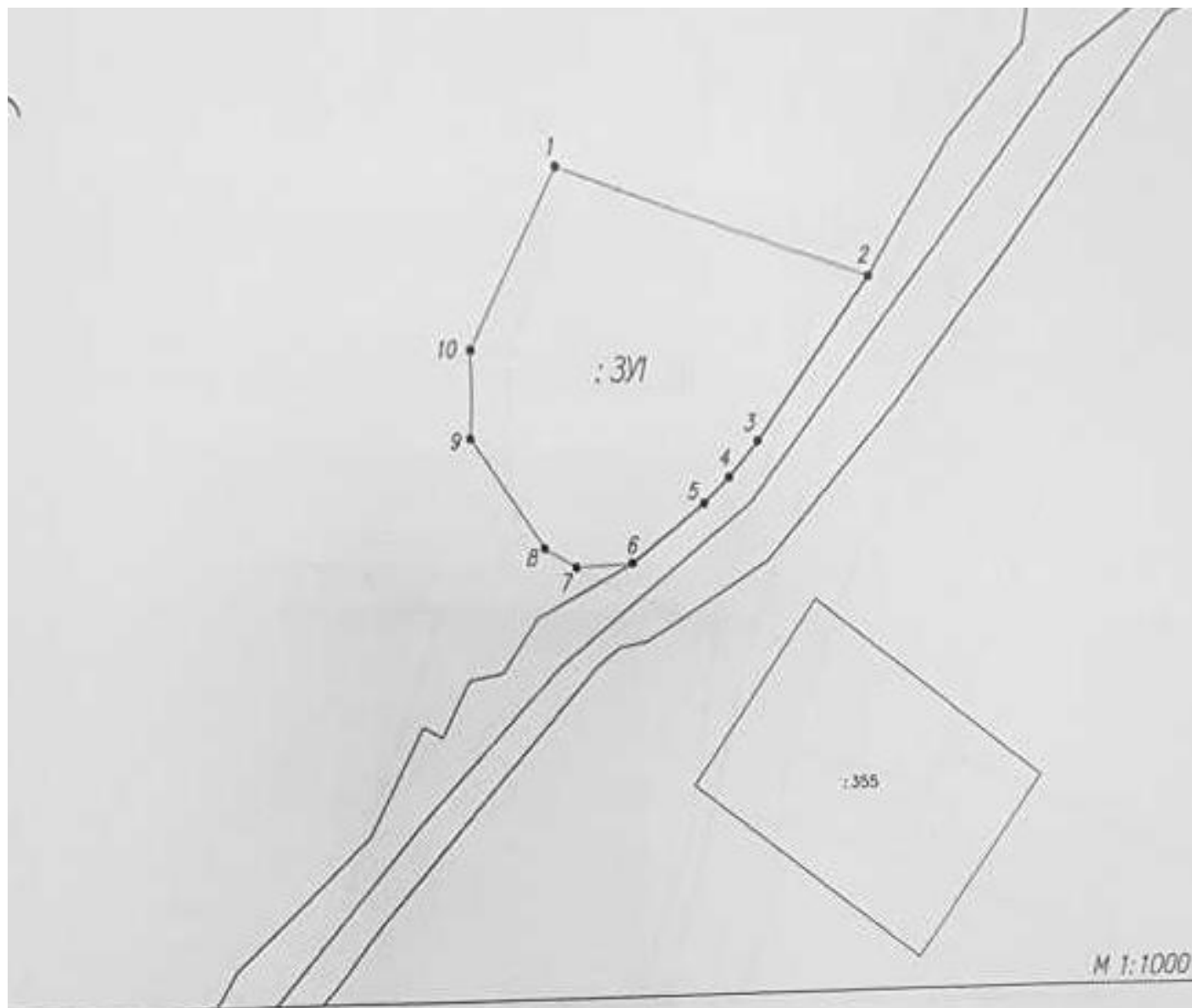


Схема размещения земельного участка предварительной площадью 1749 кв.м, под многоквартирным жилым домом, расположенным в территориальной зоне «Ж.1. Зона застройки индивидуальными жилыми домами» по адресу: Республика Коми, городской округ «Усинск», д.Новикбож, ул.Сосновая, д.11



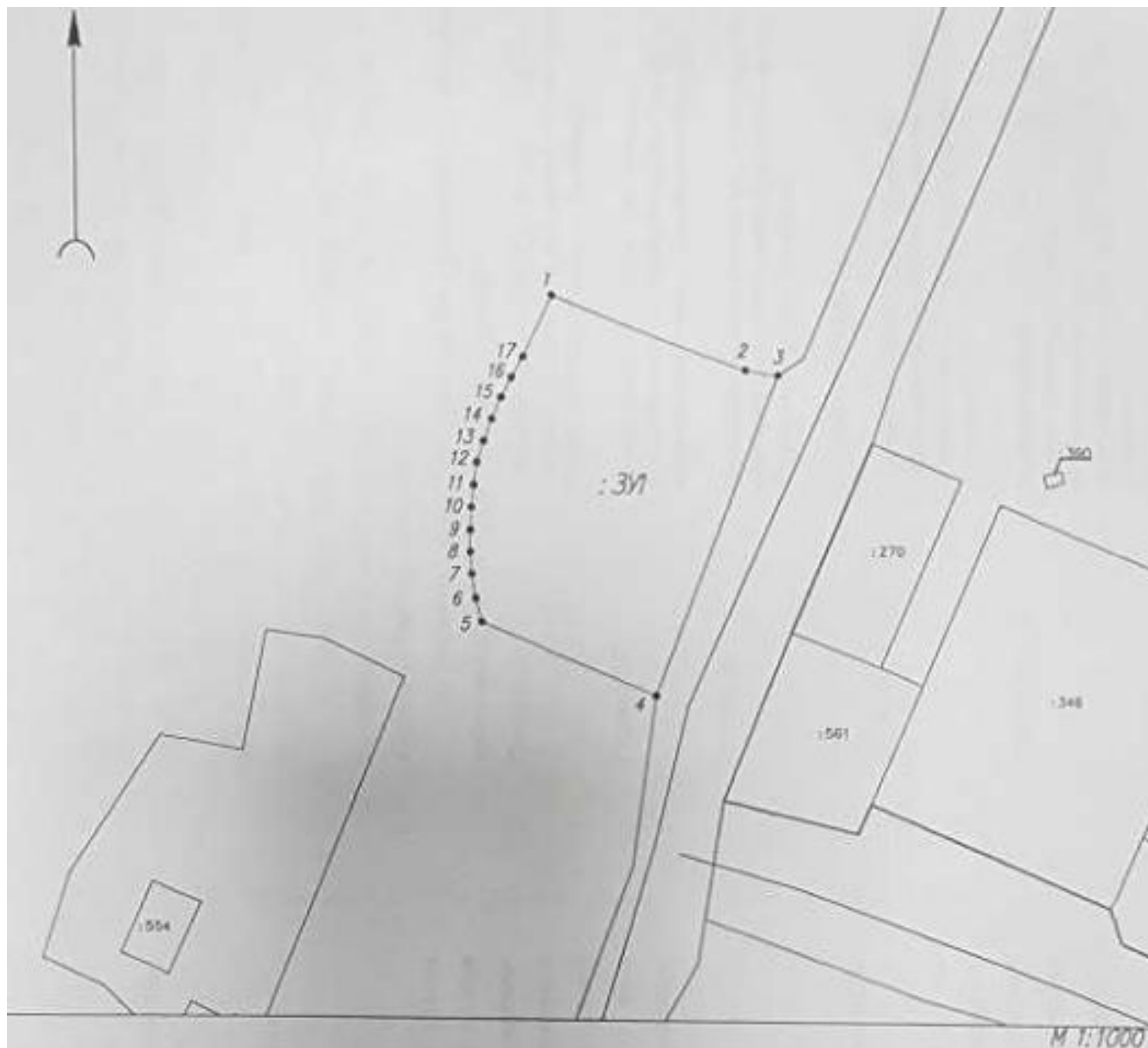
*Условные обозначения*

:335 – кадастровый номер земельного участка, существующего в ГКН  
:301 – условный номер образуемого земельного участка

- — граница земельного участка, установленная в соответствии с федеральным законодательством, включенная в ГКН и не изменяемая при проведении кадастровых работ
- — граница образуемого земельного участка
- 1 • — характерная точка границы образуемого земельного участка

*Земельный участок расположен  
Республика Коми, городской округ  
«Усинск», д.Новикбож,  
ул.Сосновая 11  
Площадь земельного участка  
составила  
:301 – 1749 кв.м*

Схема размещения земельного участка предварительной площадью 1872 кв.м, под многоквартирным жилым домом, расположенным в территориальной зоне «Ж.1. Зона застройки индивидуальными жилыми домами» по адресу: Республика Коми, городской округ «Усинск», д.Новикбож, ул.Центральная, д.16



*Условные обозначения*

- :270 – кадастровый номер земельного участка, существовавшего в ГКН
- :301 – условный номер образуемого земельного участка
- — граница земельного участка, установленная в соответствии с федеральным законодательством, включенная в ГКН и не изменяемая при проведении кадастровых работ
- — граница образуемого земельного участка
- 1 • — характерная точка границы образуемого земельного участка

*Земельный участок расположен в Республике Коми, городской округ «Усинск», д.Новикбож, ул.Центральная, д.16. Площадь земельного участка составила: :301 – 1872 кв.м*