



**ОБЩЕСТВО С ОГРАНИЧЕННОЙ ОТВЕТСТВЕННОСТЬЮ  
ПРОЕКТНЫЙ ЦЕНТР УФИМСКОГО ГОСУДАРСТВЕННОГО  
НЕФТЯНОГО ТЕХНИЧЕСКОГО УНИВЕРСИТЕТА  
«НЕФТЕГАЗИНЖИНИРИНГ»**

Заказчик - ООО «ЛУКОЙЛ-Коми»  
ТПП «ЛУКОЙЛ-Усинскнефтегаз»

**«Реконструкция промышленных трубопроводов  
Возейского месторождения ТПП "ЛУКОЙЛ-  
Усинскнефтегаз" в 2023 году»**

***ДОКУМЕНТАЦИЯ ПО ПЛАНИРОВКЕ ТЕРРИТОРИИ  
«ПРОЕКТ МЕЖЕВАНИЯ ТЕРРИТОРИИ»***



ОБЩЕСТВО С ОГРАНИЧЕННОЙ ОТВЕТСТВЕННОСТЬЮ  
ПРОЕКТНЫЙ ЦЕНТР УФИМСКОГО  
ГОСУДАРСТВЕННОГО НЕФТЯНОГО ТЕХНИЧЕСКОГО  
УНИВЕРСИТЕТА  
«НЕФТЕГАЗИНЖИНИРИНГ»

Заказчик - ООО «ЛУКОЙЛ-Коми»

ТПП «ЛУКОЙЛ-Усинскнефтегаз»

**«Реконструкция промышленных трубопроводов Возейского  
месторождения ТПП "ЛУКОЙЛ-Усинскнефтегаз" в 2023  
году»**

***ДОКУМЕНТАЦИЯ ПО ПЛАНИРОВКЕ ТЕРРИТОРИИ  
«ПРОЕКТ МЕЖЕВАНИЯ ТЕРРИТОРИИ»***

Директор



/Д.С. Матвеев/

Главный инженер проекта

/В.Р. Хисамов/

Номер раздела	Содержание раздела
1	2
Основная часть проекта межевания территории	
Раздел 1	Текстовая часть
Раздел 2	Чертеж межевания территории. Графическая часть.
Материалы по обоснованию проекта межевания территории	
Раздел 3	Материалы по обоснованию проекта межевания территории. Графическая часть.

Инва.№ подл.	Подп. и дата	Взам.инв.№

						Основная часть проекта межевания территории. Текстовая часть	Лист
							2
Изм.	Код уч.	Лист	Лодж.	Подпись	Дата		

## СОДЕРЖАНИЕ

№ п/п	Наименование	Стр.
1	2	3
	Состав проекта	2
	Содержание	3
<b>1. Основная часть проекта межевания территории</b>		
1.1	Перечень и сведения о площади образуемых земельных участков, в том числе возможные способы их образования	5
1.2	Перечень и сведения о площади образуемых земельных участков, которые будут отнесены к территориям общего пользования или имуществу общего пользования, в том числе в отношении которых предполагаются резервирование и (или) изъятие для государственных или муниципальных нужд	7
1.3	Вид разрешенного использования образуемых земельных участков в соответствии с проектом планировки территории в случаях, предусмотренных Градостроительным Кодексом РФ	7
1.4	Целевое назначение лесов, вид (виды) разрешенного использования лесного участка, количественные и качественные характеристики лесного участка, сведения о нахождении лесного участка в границах особо защитных участков лесов	8
1.5	Сведения о границах территории, в отношении которой утвержден проект межевания	25
<b>2. Чертеж межевания территории. Графическая часть.</b>		
2.1	Чертеж межевания территории	26
<b>3. Материалы по обоснованию проекта межевания территории.</b>		
3.1	Чертеж по обоснованию проекта межевания территории	34

Инва.№ подл.	Подп. и дата	Взам.инв.№

						Основная часть проекта межевания территории. Текстовая часть	Лист
Изм.	Код уч.	Лист	Лодж.	Подпись	Дата		3

## 1. Основная часть проекта межевания территории

Документация по планировке территории (проект межевания территории) подготовлена в целях «Реконструкция промысловых трубопроводов Возейского месторождения ТПП «ЛУКОЙЛ-Усинскнефтегаз» в 2023 году», в соответствии с договором, заключенным с ООО «ЛУКОЙЛ-Коми» и заданием на проектирование к нему.

Проект межевания территории разработан на территорию под объекты «Реконструкция промысловых трубопроводов Возейского месторождения ТПП «ЛУКОЙЛ-Усинскнефтегаз» в 2023 году», в целях определения местоположения границ образуемых земельных участков. А так же определения площади земельных участков, необходимых для строительства и эксплуатации объекта, установления зон с особыми условиями использования территории (если это необходимо в соответствии с законодательством РФ).

Проект межевания территории разработан в соответствии со следующей законодательно-нормативной и методической документацией и исходными данными:

- Градостроительный кодекс Российской Федерации (№ 190-ФЗ от 29.12.2004 г.);
- Земельный кодекс РФ (№ 136-ФЗ от 25.10.2001 г.);
- Федеральный закон «О недрах» (№ 2395-1 от 21.02.1992 г.);
- СНиП 2.07.01-89\* «Градостроительство. Планировка и застройка городских и сельских поселений»;
- СНиП 1-04-2003 «Инструкция о порядке разработки, экспертизы и утверждения градостроительной документации»;
- СНиП 2.05.02-85 «Автомобильные дороги»;
- Постановление Правительства РФ от 2.09.2009 г. N 717 «О нормах отвода земель для размещения автомобильных дорог и (или) объектов дорожного сервиса» (с изменениями и дополнениями);
- СанПиН 2.2.1/2.1.1.1200-03 «Санитарно-защитные зоны и санитарная классификация предприятий, сооружений и иных объектов»;
- Правила землепользования и застройки муниципального образования городского округа «Усинск», утвержденные решением сессии Совета МОГО «Усинск» от 20.10.2009 г. № 319;
- сведения ЕГРН, выданные филиалом ФГБУ «ФКП Росреестра» по Республике Коми;
- ВСН №14278тм-т1 Нормы отвода земель для электрических сетей напряжением 0,38-750 кВ.
- СН 452-73 Нормы отвода земель для магистральных трубопроводов

Инва.№ подл.	Подп. и дата	Взам.инв.№
--------------	--------------	------------

Изм.	Код уч.	Лист	№ док.	Подпись	Дата	Основная часть проекта межевания территории. Текстовая часть	Лист 4
------	---------	------	--------	---------	------	---	-----------

## 1.1. Перечень и сведения о площади образуемых земельных участков,

### в том числе возможные способы их образования

Требуемая площадь отвода земель под строительство и эксплуатацию объектов определена в соответствии с нормами отвода земель для нефтяных и газовых скважин СН 459-74.

Размеры отвода земель принимаются исходя из условий минимального изъятия земель и технологической целесообразности, с учетом действующих норм и правил проектирования и решений по организации строительства.

Объекты расположены:

- в кадастровых кварталах 11:15:0301010, 11:15:0402016, 11:15:0402020, 11:15:0402024, 11:15:0402026, 11:15:0402032, 11:15:0402031, 11:15:0402028 на территории Российской Федерации, Республики Коми, МО ГО «Усинск» на землях лесного фонда, на территории ГУ «Усинское лесничество» Усинское участковое лесничество, квартала №№ 133, 134, 151, 152, 295, 321, 358, 375.

Проектные решения отражены на чертеже межевания территории.

Координаты поворотных точек границ земельных участков (в соответствии с системой координат, используемой для ведения Единого государственного реестра недвижимости) в системе координат МСК-11 приводятся на чертеже межевания территории.

Земельные участки под объекты по проекту «Реконструкция промысловых трубопроводов Возейского месторождения ТПП «ЛУКОЙЛ-Усинскнефтегаз» в 2023 году» образуются путем раздела земельного участка с кадастровым номером 11:15:0000000:22.

Объекты, входящие в состав объекта «Реконструкция промысловых трубопроводов Возейского месторождения ТПП «ЛУКОЙЛ-Усинскнефтегаз» в 2023 году», согласно Распоряжения Правительства РФ от 27 мая 2013 года №849-р, относятся к объектам, включенным в Перечень объектов, не связанных с созданием лесной инфраструктуры для защитных лесов, эксплуатационных лесов, резервных лесов (относятся к объектам, не связанным с созданием лесной инфраструктуры, для использования линий электропередачи, линий связи, дорог, трубопроводов и других линейных объектов, а также сооружений, являющихся неотъемлемой технологической частью указанных объектов).

Общая площадь используемых земель по всем видам угодий (таблица 1) составляет: 8,5755 га.

Изм.	Код уч.	Лист	№ док.	Подпись	Дата
Изм.	Код уч.	Лист	№ док.	Подпись	Дата
Изм.	Код уч.	Лист	№ док.	Подпись	Дата

Изм.	Код уч.	Лист	№ док.	Подпись	Дата	Основная часть проекта межевания территории. Текстовая часть	Лист
							5

Таблица 1.

№ п/п	Кадастровый (условный) номер земельного участка	Площадь, га	Вид разрешенного использования по ПМТ	Категория земель	Правообладатель вид права
1	11:15:0000000:22:3У1	0,7178	строительство, реконструкция, эксплуатация линейных объектов (строительство объекта в рамках проекта «Реконструкция промышленных трубопроводов Возейского месторождения ТПП «ЛУКОЙЛ-Усинскнефтегаз» в 2023 году. Выкидная линия скв.347 до 3У-52а»)	земли лесного фонда	Российская Федерация, Собственность
2	11:15:0000000:22:3У2	0,1281	строительство, реконструкция, эксплуатация линейных объектов (эксплуатация объекта в рамках проекта «Реконструкция промышленных трубопроводов Возейского месторождения ТПП «ЛУКОЙЛ-Усинскнефтегаз» в 2023 году. Выкидная линия скв.347 до 3У-52а»)		
3	11:15:0000000:22:3У3	0,9077	строительство, реконструкция, эксплуатация линейных объектов (строительство объекта в рамках проекта «Реконструкция промышленных трубопроводов Возейского месторождения ТПП «ЛУКОЙЛ-Усинскнефтегаз» в 2023 году. Выкидная линия скв. 374 до ГЗУ-49»)		
4	11:15:0000000:22:3У4	0,1237	строительство, реконструкция, эксплуатация линейных объектов (эксплуатация объекта в рамках проекта «Реконструкция промышленных трубопроводов Возейского месторождения ТПП «ЛУКОЙЛ-Усинскнефтегаз» в 2023 году. Выкидная линия скв. 374 до ГЗУ-49»)		
5	11:15:0000000:22:3У5	1,3821	строительство, реконструкция, эксплуатация линейных объектов (строительство объекта в рамках проекта «Реконструкция промышленных трубопроводов Возейского месторождения ТПП «ЛУКОЙЛ-Усинскнефтегаз» в 2023 году. Выкидная линия скв. 3082 до т.вр.378»)		
6	11:15:0000000:22:3У6	0,4336	строительство, реконструкция, эксплуатация линейных объектов (эксплуатация объекта в рамках проекта «Реконструкция промышленных трубопроводов Возейского месторождения ТПП «ЛУКОЙЛ-Усинскнефтегаз» в 2023 году. Выкидная линия скв. 3082 до т.вр.378»)		
7	11:15:0000000:22:3У7	1,9433	строительство, реконструкция, эксплуатация линейных объектов (строительство объекта в рамках проекта «Реконструкция промышленных трубопроводов Возейского месторождения ТПП «ЛУКОЙЛ-Усинскнефтегаз» в 2023 году. Выкидная линия к.3080 до т.вр. 3080»)		
8	11:15:0000000:22:3У8	0,0120	строительство, реконструкция, эксплуатация линейных объектов (эксплуатация объекта в рамках проекта «Реконструкция промышленных трубопроводов Возейского месторождения ТПП «ЛУКОЙЛ-Усинскнефтегаз» в 2023 году. Выкидная линия к.3080 до т.вр. 3080»)		
9	11:15:0000000:22:3У9	0,2883	строительство, реконструкция, эксплуатация линейных объектов (строительство объекта в рамках проекта «Реконструкция промышленных трубопроводов Возейского месторождения ТПП «ЛУКОЙЛ-Усинскнефтегаз» в 2023 году. Выкидная линия т.вр.к. 20ц до т.вр.1451»)		
10	11:15:0000000:22:3У10	0,0061	строительство, реконструкция, эксплуатация линейных объектов (строительство объекта в рамках проекта «Реконструкция промышленных трубопроводов Возейского месторождения ТПП «ЛУКОЙЛ-Усинскнефтегаз» в 2023 году. Выкидная линия к.1345 до т.вр.1345»)		
11	11:15:0000000:22:3У11	2,6069	строительство, реконструкция, эксплуатация линейных объектов (строительство объекта в рамках проекта «Реконструкция промышленных трубопроводов Возейского месторождения ТПП «ЛУКОЙЛ-Усинскнефтегаз» в 2023 году. Выкидная линия к.755 до УЗ. к.4019»)		
12	11:15:0000000:22:3У12	0,0259	строительство, реконструкция, эксплуатация линейных объектов (эксплуатация объекта в рамках проекта «Реконструкция промышленных трубопроводов Возейского месторождения ТПП «ЛУКОЙЛ-Усинскнефтегаз» в 2023 году. Выкидная линия к.755 до УЗ. к.4019»)		
<b>Итого:</b>		<b>8,5755</b>			

Инва.№ подл.	Подп. и дата	Взам.инв.№	

Изм.	Код уч.	Лист	Лодок	Подпись	Дата
------	---------	------	-------	---------	------

Основная часть проекта межевания территории.  
Текстовая часть

Лист

6

Граница зоны с особыми условиями использования территорий по объектам не устанавливаются.

В границах проектируемой территории объекты культурного наследия отсутствуют. Непосредственно на территории расположения объекта ООПТ отсутствуют.

На территории проектируемого объекта родовые угодья, территории традиционного природопользования коренных малочисленных народов севера местного значения отсутствуют.

**1.2. Перечень и сведения о площади образуемых земельных участков, которые будут отнесены к территориям общего пользования или имуществу общего пользования, в том числе в отношении которых предполагаются резервирование и (или) изъятие для государственных или муниципальных нужд**

Изъятие земельных участков для государственных и муниципальных нужд для размещения проектируемого объекта не требуется.

**1.3. Вид разрешенного использования образуемых земельных участков в соответствии с проектом планировки территории в случаях, предусмотренных Градостроительным Кодексом РФ**

Проектируемый вид разрешенного использования земельных участков:

- строительство, реконструкция, эксплуатация линейных объектов – согласно Лесному кодексу РФ от 04.12.2006 г. № 200-ФЗ.

Инва.№ подл.	Подп. и дата	Взам.инв.№

						Основная часть проекта межевания территории. Текстовая часть	Лист
Изм.	Код уч.	Лист	Лодж.	Подпись	Дата		7



**1.4. Целевое назначение лесов, вид (виды) разрешенного использования лесного участка, количественные и качественные характеристики лесного участка, сведения о нахождении лесного участка в границах особо защитных участков лесов**

**1. Местоположение, границы и площадь проектируемого лесного участка**

Субъект Российской Федерации	<u>Республика Коми</u>
Муниципальное образование	<u>МО ГО «Усинск»</u>
Категория земель	<u>Земли лесного фонда</u>
Лесничество (лесопарк)	<u>ГУ «Усинское лесничество»</u>
Целевое назначение лесов, категория защитных лесов	<u>Защитные, ценные леса лесотундровой зоны</u>
Участковое лесничество, урочище (при наличии)	<u>Усинское</u>
Квартал	<u>133</u>
Лесотаксационный выдел/часть лесотаксационного выдела	<u>19</u>
Квартал	<u>134</u>
Лесотаксационный выдел/часть лесотаксационного выдела	<u>28</u>
Квартал	<u>151</u>
Лесотаксационный выдел/часть лесотаксационного выдела	<u>30</u>
Квартал	<u>152</u>
Лесотаксационный выдел/часть лесотаксационного выдела	<u>3, 4, 11</u>

Инва.№ подл.	Подп. и дата	Взам.инв.№	

						Основная часть проекта межевания территории. Текстовая часть	Лист
Изм.	Код уч.	Лист	Лодж.	Подпись	Дата		8

Квартал	321
Лесотаксационный выдел/часть лесотаксационного выдела	9, 23, 36
Квартал	295
Лесотаксационный выдел/часть лесотаксационного выдела	6, 9
Квартал	358
Лесотаксационный выдел/часть лесотаксационного выдела	14
Квартал	375
Лесотаксационный выдел/часть лесотаксационного выдела	6, 19
Площадь проектируемых лесных участков, га	8,5755 га

Местоположение и границы лесного участка указаны на схеме расположения проектируемого лесного участка.

### 2. Целевое назначение лесов

В соответствии с приказом Федерального агентства лесного хозяйства от 09 12. 2008 № 381 < Об определении количества лесничеств на территории Республики Коми и установлении их границ Об определении количества лесничеств (лесопарков) установления их границ на территории Республики Коми

(наименование субъекта Российской Федерации)  
Усинское участковые лесничества входят в состав Усинского лесничества (наименование) (лесопарка).

На момент проектирования лесного участка, на территории Усинского (наименование) лесничества (лесопарка) распространяется действие лесохозяйственного регламента, утвержденного

Приказ министерства промышленности, природных ресурсов, энергетики и транспорта Республики Коми от 15.12.2017 № 2809/1

(наименование решения и органа государственной власти, органа местного самоуправления)

Леса на территории Республики Коми в соответствии со статьей 8 Федерального закона (наименование субъекта Российской Федерации) от 04.12.2006 № 201-ФЗ «О введении в действие Лесного кодекса Российской Федерации»

Изм.	Код уч.	Лист	Лодж.	Подпись	Дата
------	---------	------	-------	---------	------

отнесены к Защитным, эксплуатационным лесам, что отражено в Лесном плане Республики Коми,  
 (указать целевое назначение лесов) (наименование субъекта Российской Федерации)

утвержденном Распоряжением главы республики Коми № 106-р от « 01 » 05.2020, и лесохозяйственным  
 (наименование решения и органа государственной власти, органа местного самоуправления)

регламенте Усинское лесничества (лесопарка).  
 (наименование)

Согласно указанным документам лесного планирования квартала 133, 134, 151, 152, 295, 321, 358, 375 -  
 (номер(а)) (наименование)

проектируемый лесной участок, относится к защитным лесам, категории защитных  
 (указать целевое назначение лесов)

лесов – Защитные, ценные леса лесотундровой зоны

### 3. Количественные и качественные характеристики проектируемого лесного участка

Количественные и качественные характеристики проектируемого лесного участка составляются на основании данных государственного лесного реестра Усинское  
 (наименование)

лесничества (лесопарка) и необходимости натурного обследования.

Таблица 1. Распределение земель

Общая площадь, га	в том числе									
	лесные земли					нелесные земли				
	занятые лесными насаждениями - всего	в том числе покрытые лесными культурами	лесные питомники, плантации	не занятые лесными насаждениями	итого	нефтепроводы	болото	тундра	карьер	итого
1	2	3	4	5	6	7	8	9	10	11
8,5755	1,0644	-	-	-	1,0644	6,0498	0,2810	0,0751	1,1052	7,5111

Инва.№ подл.	Подп. и дата	Взам.инв.№

Изм.	Код уч.	Лист	Лодок	Подпись	Дата	Основная часть проекта межевания территории. Текстовая часть	Лист
							10

Таблица 2. Характеристика насаждений проектируемого лесного участка

Участковое лесничество/урочище(при наличии)	Номер квартала	Номер выдела	Состав насаждения или характеристика лесного участка при отсутствии насаждения *	Площадь га/запас древесины при наличии (куб. м)	в том числе по группам возраста древостоя (га/куб. м)			
					Молодняк	средневозрастные	Приспевающие	спелые и перестойные
1	2	3	4	5	6	7	8	9
<i>строительство объекта в рамках проекта «Реконструкция промышленных трубопроводов Возейского месторождения ТПП «ЛУКОЙЛ-Усинскнефтегаз» в 2023 году. Выкидная линия скв.347 до 3У-52а»</i>								
Усинское	133	19	8Е2Б	0,1961 / 12	-	-	-	0,1961 / 12
	134	28	нефтепроводы	0,5217 / -	-	-	-	-
<b>Итого:</b>				<b>0,7178 / 12</b>	-	-	-	<b>0,1961 / 12</b>
<i>эксплуатация объекта в рамках проекта «Реконструкция промышленных трубопроводов Возейского месторождения ТПП «ЛУКОЙЛ-Усинскнефтегаз» в 2023 году. Выкидная линия скв.347 до 3У-52а»</i>								
Усинское	133	19	8Е2Б	0,0309 / 2	-	-	-	0,0309 / 2
	134	28	нефтепроводы	0,0972 / -	-	-	-	-
<b>Итого:</b>				<b>0,1281 / 2</b>	-	-	-	<b>0,0309 / 2</b>
<i>строительство объекта в рамках проекта «Реконструкция промышленных трубопроводов Возейского месторождения ТПП «ЛУКОЙЛ-Усинскнефтегаз» в 2023 году. Выкидная линия скв. 374 до ГЗУ-49»</i>								
Усинское	151	30	нефтепроводы	0,9077 / -	-	-	-	-
<b>Итого:</b>				<b>0,9077 / -</b>	-	-	-	-
<i>эксплуатация объекта в рамках проекта «Реконструкция промышленных трубопроводов Возейского месторождения ТПП «ЛУКОЙЛ-Усинскнефтегаз» в 2023 году. Выкидная линия скв. 374 до ГЗУ-49»</i>								
Усинское	151	30	нефтепроводы	0,1237 / -	-	-	-	-
<b>Итого:</b>				<b>0,1237 / -</b>	-	-	-	-
<i>строительство объекта в рамках проекта «Реконструкция промышленных трубопроводов Возейского месторождения ТПП «ЛУКОЙЛ-Усинскнефтегаз» в 2023 году. Выкидная линия скв. 3082 до т.вр.378»</i>								
Усинское	152	11	карьер	0,9819 / -	-	-	-	-
		3	5Е5Б	0,3367 / 10	-	-	-	0,3367 / 10
		4	нефтепроводы	0,0635 / -	-	-	-	-
<b>Итого:</b>				<b>1,3821 / 10</b>	-	-	-	<b>0,3367 / 10</b>
<i>эксплуатация объекта в рамках проекта «Реконструкция промышленных трубопроводов Возейского месторождения ТПП «ЛУКОЙЛ-Усинскнефтегаз» в 2023 году. Выкидная линия скв. 3082 до т.вр.378»</i>								
Усинское	152	11	карьер	0,1233 / -	-	-	-	-
		3	5Е5Б	0,1567 / 6	-	-	-	0,1567 / 6
		4	нефтепроводы	0,1536 / -	-	-	-	-
<b>Итого:</b>				<b>0,4336 / 6</b>	-	-	-	<b>0,1567 / 6</b>
<i>строительство объекта в рамках проекта «Реконструкция промышленных трубопроводов Возейского месторождения ТПП «ЛУКОЙЛ-Усинскнефтегаз» в 2023 году. Выкидная линия к.3080 до т.вр. 3080»</i>								
Усинское	321	9	6Е4Б	0,3046 / 12	-	-	-	0,3046 / 12
		36	нефтепроводы	1,5636 / -	-	-	-	-
		23	тундра	0,0751 / -	-	-	-	-
<b>Итого:</b>				<b>1,9433 / 12</b>	-	-	-	<b>0,3046 / 12</b>
<i>эксплуатация объекта в рамках проекта «Реконструкция промышленных трубопроводов Возейского месторождения ТПП «ЛУКОЙЛ-Усинскнефтегаз» в 2023 году. Выкидная линия к.3080 до т.вр. 3080»</i>								
Усинское	321	36	нефтепроводы	0,0120 / -	-	-	-	-
<b>Итого:</b>				<b>0,0120 / -</b>	-	-	-	-
<i>строительство объекта в рамках проекта «Реконструкция промышленных трубопроводов Возейского месторождения ТПП «ЛУКОЙЛ-Усинскнефтегаз» в 2023 году. Выкидная линия т.вр.к. 20ц до т.вр.1451»</i>								
Усинское	295	6	болото	0,2810 / -	-	-	-	-
		9	нефтепроводы	0,0073 / -	-	-	-	-
<b>Итого:</b>				<b>0,2883 / -</b>	-	-	-	-

Изм.	Код уч.	Лист	№ док.	Подпись	Дата	Инва.№ подл.	Подп. и дата	Взам.инв.№

Основная часть проекта межевания территории.  
Текстовая часть

строительство объекта в рамках проекта «Реконструкция промышленных трубопроводов Возейского месторождения ТПП «ЛУКОЙЛ-Усинскнефтегаз» в 2023 году. Выкидная линия к.1345 до т.вр.1345»									
Усинское	358	14	нефтепроводы	0,0061	/	-	-	-	-
				<b>0,0061</b>	/	-	-	-	-
строительство объекта в рамках проекта «Реконструкция промышленных трубопроводов Возейского месторождения ТПП «ЛУКОЙЛ-Усинскнефтегаз» в 2023 году. Выкидная линия к.755 до УЗ. к.4019»									
Усинское	375	6	нефтепроводы	2,5743	/	-	-	-	-
		19	7ЕЗБ	0,0326	/	1	-	-	0,0326 / 1
<b>Итого:</b>				<b>2,6069</b>	/	<b>1</b>	-	-	<b>0,0326 / 1</b>
эксплуатация объекта в рамках проекта «Реконструкция промышленных трубопроводов Возейского месторождения ТПП «ЛУКОЙЛ-Усинскнефтегаз» в 2023 году. Выкидная линия к.755 до УЗ. к.4019»									
Усинское	375	6	нефтепроводы	0,0191	/	-	-	-	-
		19	7ЕЗБ	0,0068	/	0,27	-	-	0,0068 / 0,27
<b>Итого:</b>				<b>0,0259</b>	/	<b>0,27</b>	-	-	<b>0,0068 / 0,27</b>
<b>Всего:</b>				<b>8,5755</b>	/	<b>43,27</b>	-	-	<b>1,0644 / 43,27</b>

Таблица 3. Средние таксационные показатели насаждений проектируемого лесного участка

Целевое назначение лесов	Хозяйство, преобладающая порода	Состав насаждений	Возраст	Бонитет	Полнота	Средний запас древесины (куб. м/га)		
						средневозрастные	приспевающие	спелые и перестойные
1	2	3	4	5	6	7	8	9
защитные	Хвойное, ель	7ЕЗБ	172	5А	0,5	-	-	41

Таблица 4. Виды и объемы использования лесов на проектируемом лесном участке

Целевое назначение лесов	Хозяйство (хвойное, твердолиственное, мягколиственные)	Площадь (га)	Единица измерения	Объемы использования лесов (изъятия лесных ресурсов)	
				1	5
защитные	хвойное	8,5755	га		43,27

Вид использования лесов – строительство, реконструкция, эксплуатация линейных объектов  
Цель предоставления лесного участка: строительство и эксплуатация объектов по проекту «Реконструкция промышленных трубопроводов Возейского месторождения ТПП «ЛУКОЙЛ-Усинскнефтегаз» в 2023 году»:  
- Выкидная линия скв.347 до ЗУ-52а  
- Выкидная линия скв. 374 до ГЗУ-49  
- Выкидная линия скв. 3082 до т.вр.378  
- Выкидная линия к.3080 до т.вр. 3080  
- Выкидная линия т.вр.к. 2оц до т.вр.1451  
- Выкидная линия к.1345 до т.вр.1345  
- Выкидная линия к.755 до УЗ. к.4019

4. Виды разрешенного использования лесов на проектируемом лесном участке

Лесохозяйственным регламентом Усинского лесничества (лесопарка) в кварталах 133, 134, 151, 152, 295, 321, 358, 375 (наименование) (номер) урочища (при наличии), Усинского участкового лесничества (наименование)

и соответственно в проектируемом лесном участке установлены следующие виды разрешенного использования лесов: строительство, реконструкция, эксплуатация линейных объектов

вид использования лесов: \_\_\_\_\_, сроком до (на) \_\_\_\_\_  
(наименование вида использования лесов)

5. Сведения об обременениях проектируемого лесного участка

урочища (при наличии)	квартал	<u>321</u> (номер)	выдел/часть выдела
<u>9, 23, 36</u>	-	урочища (при наличии), квартал <u>295</u> (номер)	выдел/часть выдела
<u>6, 9</u>	-	урочища (при наличии), квартал <u>358</u>	выдел/часть выдела

Основная часть проекта межевания территории.  
Текстовая часть

Лист

12

Изм.	Код уч.	Лист	№ док.	Подпись	Дата
------	---------	------	--------	---------	------

14		урочища (при наличии), квартал	375 (номер)	выдел/часть выдела
6, 19	-	урочища (при наличии), квартал	133 (номер)	выдел/часть выдела
19	-	урочища (при наличии), квартал	134 (номер)	выдел/часть выдела
28	-	урочища (при наличии), квартал	151 (номер)	выдел/часть выдела
30	-	урочища (при наличии), квартал	152 (номер)	выдел/часть выдела
3, 4, 11	-	урочища (при наличии),		

Усинского  
(наименование)

лесничества (лесопарка) имеет обременения по

Не имеет  
(наименование документа, реквизиты)

### 6. Сведения об ограничениях использования лесов

С учетом целевого назначения и правового режима лесов, установленного лесным законодательством Российской Федерации, лесохозяйственным регламентом Усинского

(наименование)

лесничества (лесопарка)

предусмотрены следующие ограничения в использовании лесов:

- Запрещается:
- проведение сплошных рубок лесных насаждений, за исключением случаев, предусмотренных ч.4 ст.17 Лесного кодекса РФ (2006 г.);
- использование лесов для переработки древесины и иных лесных ресурсов;
- создание лесоперерабатывающей инфраструктуры;
- создание лесных плантаций и их эксплуатация;
- заготовка живицы;
- выращивание лесных плодовых, ягодных, декоративных, лекарственных растений;
- использование токсичных химических препаратов для охраны и защиты лесов, в том числе в научных целях.
- Не допускается:
- размещение складов ядохимикатов, минеральных удобрений и горюче-смазочных материалов;
- размещение площадок для заправки аппаратуры ядохимикатами, животноводческих комплексов и ферм, мест складирования и захоронения промышленных, бытовых и сельскохозяйственных отходов, кладбищ и скотомогильников, накопителей сточных вод;
- складирование навоза и мусора;
- заправка топливом, мойка и ремонт автомобилей и других машин и механизмов;
- размещение дачных и садово-огородных участков;
- размещение стоянок транспортных средств.

### 7. Сведения о наличии зданий, сооружений, объектов, связанных с созданием лесной инфраструктуры и объектов, не связанных с созданием лесной инфраструктуры на проектируемом лесном участке

Таблица 5

№ п/п	Участковое лесничество/ урочище (при наличии)	Номер квартала	Номер выдела	Площадь объекта (га)	Наименование объекта
1	2	3	4	5	6
-	-	-	-	-	-

Взам.инв.№	
Подп. и дата	
Инв.№ подл.	

Изм.	Код.уч.	Лист	№ док.	Подпись	Дата	Основная часть проекта межевания территории. Текстовая часть	Лист
							13

**8. Сведения о наличии на проектируемом лесном участке особо защитных участков лесов, особо охраняемых природных территорий, зон с особыми условиями использования территорий**

Согласно данным государственного лесного реестра на проектируемом лесном участке отсутствуют особо защитные участки лесов (ОЗУ), особо охраняемые природные территории (ООПТ), зоны с особыми условиями использования территорий.

Таблица 6

№ п/п	Наименование участкового лесничества/урочища (при наличии)	Номер квартала	Номер выдела	Виды ОЗУ, наименование ООПТ, виды зон с особыми условиями использования территорий	Общая площадь, га
1	2	3	4	5	6
-	-	-	-	-	-

**9. Проектирование вида использования лесов лесного участка**

Согласно лесохозяйственному регламенту Усинского лесничества (лесопарка),  
(наименование)

квартал <u>321</u> (номер)	выдел <u>9, 23, 36</u> (номер)	<u>-</u> (наименование)	урочища (при наличии),
квартал <u>295</u> (номер)	выдел <u>6, 9</u> (номер)	<u>-</u> (наименование)	урочища (при наличии),
квартал <u>358</u> (номер)	выдел <u>14</u> (номер)	<u>-</u> (наименование)	урочища (при наличии),
квартал <u>375</u> (номер)	выдел <u>6, 19</u> (номер)	<u>-</u> (наименование)	урочища (при наличии),
квартал <u>133</u> (номер)	выдел <u>19</u> (номер)	<u>-</u> (наименование)	урочища (при наличии),
квартал <u>134</u> (номер)	выдел <u>28</u> (номер)	<u>-</u> (наименование)	урочища (при наличии),
квартал <u>151</u> (номер)	выдел <u>30</u> (номер)	<u>-</u> (наименование)	урочища (при наличии),
квартал <u>152</u> (номер)	выдел <u>3, 4, 11</u> (номер)	<u>-</u> (наименование)	урочища (при наличии),

Усинского участкового лесничества, в границах которого расположен проектируемый лесной участок, относится к зоне планируемого освоения лесов – строительство, реконструкция, эксплуатация линейных объектов  
(наименование вида использования лесов)

Инва.№ подл.	Подп. и дата	Взам.инв.№

Изм.	Код уч.	Лист	№ док.	Подпись	Дата	Основная часть проекта межевания территории. Текстовая часть	Лист
							14

Геоданные

Номера характерных точек	Направление румбы (азимуты) линий, °	Длина линий, метры
<i>11:15:0000000:22:3V1</i>		
кв.ст.0 - 1	С3:13° 27'	548
1 - 2	Ю3:55° 11'	5
2 - 3	С3:31° 51'	16
3 - 4	С3:04° 14'	31
4 - 5	СВ:50° 59'	14
5 - 1	ЮВ:04° 12'	51
5 - 6	С3:74° 19'	12
6 - 7	С3:04° 13'	33
7 - 8	СВ:55° 46'	157
8 - 9	Ю3:02° 57'	18
9 - 10	Ю3:55° 46'	112
10 - 11	ЮВ:34° 18'	10
11 - 12	Ю3:50° 59'	30
12 - 13	С3:34° 12'	13
13 - 14	ЮВ:04° 15'	15
14 - 6	Ю3:51° 04'	14
9 - 15	СВ:51° 47'	66
15 - 16	СВ:03° 10'	12
16 - 17	СВ:55° 46'	156
17 - 18	С3:44° 33'	16
18 - 19	СВ:55° 57'	2
19 - 20	ЮВ:42° 51'	30
20 - 21	Ю3:55° 16'	1
21 - 22	С3:45° 12'	4
22 - 23	Ю3:57° 13'	130
23 - 15	Ю3:51° 01'	35
23 - 24	СВ:43° 27'	127
24 - 25	С3:44° 24'	5
25 - 26	Ю3:55° 44'	13
26 - 27	СВ:25° 40'	9
27 - 28	СВ:55° 36'	7
28 - 29	ЮВ:42° 48'	10
29 - 24	Ю3:55° 25'	2
29 - 30	Ю3:67° 26'	25
30 - 31	Ю3:55° 46'	55
31 - 32	Ю3:61° 46'	50
32 - 33	СВ:03° 12'	8
33 - 34	СВ:59° 58'	77
34 - 30	СВ:70° 43'	24
34 - 35	Ю3:58° 46'	139
35 - 36	Ю3:03° 03'	9
36 - 37	Ю3:55° 46'	191
37 - 38	ЮВ:04° 17'	7
38 - 39	Ю3:55° 47'	1
39 - 40	ЮВ:03° 56'	10
40 - 41	С3:64° 23'	9
41 - 42	С3:04° 13'	18
42 - 35	СВ:56° 20'	202
<i>11:15:0000000:22:3V2</i>		
36 - 37	Ю3:55° 46'	191
37 - 38	ЮВ:04° 17'	7
38 - 43	СВ:55° 46'	190
43 - 36	СВ:02° 56'	7
43 - 44	СВ:55° 46'	63
44 - 31	СВ:55° 46'	54
31 - 32	Ю3:61° 46'	50

Номера характерных точек	Направление румбы (азимуты) линий, °	Длина линий, метры
32 - 44	Ю3:03° 11'	7
18 - 19	СВ:55° 57'	2
19 - 29	С3:42° 53'	5
29 - 24	Ю3:55° 25'	2
24 - 18	ЮВ:44° 36'	5
<i>11:15:0000000:22:3V3</i>		
44 - 45	ЮВ:05° 20'	2387
45 - 46	Ю3:14° 57'	32
46 - 47	С3:50° 46'	10
47 - 48	СВ:14° 54'	15
48 - 49	СВ:35° 34'	10
49 - 45	СВ:78° 48'	7
47 - 50	Ю3:14° 55'	18
50 - 51	ЮВ:50° 16'	10
51 - 52	Ю3:14° 56'	3
52 - 53	ЮВ:45° 05'	33
53 - 54	ЮВ:33° 45'	8
54 - 55	ЮВ:24° 19'	22
55 - 56	С3:45° 05'	67
56 - 50	СВ:14° 56'	13
56 - 57	С3:03° 38'	16
57 - 58	Ю3:14° 56'	18
58 - 59	ЮВ:45° 04'	3
59 - 60	ЮВ:45° 05'	70
60 - 61	ЮВ:15° 05'	44
61 - 62	ЮВ:11° 07'	85
62 - 63	ЮВ:13° 59'	10
63 - 64	ЮВ:10° 01'	18
64 - 65	ЮВ:07° 22'	34
65 - 66	Ю3:52° 11'	12
66 - 67	Ю3:64° 39'	70
67 - 68	Ю3:67° 28'	33
68 - 69	Ю3:69° 33'	65
69 - 70	С3:65° 27'	58
70 - 71	С3:35° 28'	23
71 - 72	С3:65° 27'	9
72 - 73	С3:00° 01'	5
73 - 74	СВ:89° 40'	12
74 - 75	СВ:71° 11'	47
75 - 76	ЮВ:18° 48'	15
76 - 77	Ю3:71° 08'	41
77 - 78	ЮВ:35° 28'	9
78 - 79	ЮВ:65° 27'	51
79 - 80	СВ:69° 33'	97
80 - 81	СВ:66° 30'	44
81 - 82	СВ:61° 03'	26
82 - 83	СВ:31° 06'	5
83 - 84	С3:13° 57'	55
84 - 85	С3:12° 09'	65
85 - 86	Ю3:78° 41'	20
86 - 87	С3:11° 22'	40
87 - 88	СВ:78° 37'	20
88 - 89	С3:15° 05'	22
89 - 90	С3:45° 05'	59
90 - 91	Ю3:20° 07'	52
91 - 92	С3:19° 22'	38
92 - 93	СВ:20° 07'	30

Инва.№ подл.	Подп. и дата	Взам.инв.№

Изм.	Кол.уч.	Лист	Лодок	Подпись	Дата
------	---------	------	-------	---------	------

Основная часть проекта межевания территории.  
Текстовая часть



93	-	94	CB:40° 36'	29
94	-	57	ЮВ:50° 14'	6
64	-	95	ЮВ:78° 49'	17
95	-	96	ЮВ:13° 58'	29
96	-	97	ЮЗ:30° 47'	5
97	-	95	СЗ:07° 18'	33
97	-	98	ЮЗ:68° 45'	200
98	-	99	ЮЗ:75° 21'	14
99	-	100	CB:89° 40'	2
100	-	101	СЗ:65° 27'	44
101	-	102	СЗ:35° 29'	20
102	-	103	СЗ:02° 11'	12
103	-	104	ЮВ:65° 25'	6
104	-	105	ЮВ:35° 27'	23
105	-	98	ЮВ:65° 27'	54
<i>11:15:0000000:22:3V4</i>				
47	-	48	CB:14° 54'	15
48	-	107	ЮЗ:35° 30'	14
107	-	47	ЮВ:50° 41'	5
47	-	50	ЮЗ:14° 55'	18
50	-	56	ЮЗ:14° 56'	13
56	-	55	ЮВ:45° 05'	67
55	-	108	ЮВ:16° 03'	41
108	-	63	ЮВ:10° 02'	105
63	-	62	СЗ:13° 59'	10
62	-	61	СЗ:11° 07'	85
61	-	60	СЗ:15° 05'	44
60	-	59	СЗ:45° 05'	70
59	-	58	СЗ:45° 04'	3
58	-	57	CB:14° 56'	18
57	-	50	ЮВ:50° 18'	6
68	-	69	ЮЗ:69° 33'	65
69	-	70	СЗ:65° 27'	58
70	-	71	СЗ:35° 28'	23
71	-	72	СЗ:65° 27'	9
72	-	103	СЗ:00° 01'	5
103	-	104	ЮВ:65° 25'	6
104	-	105	ЮВ:35° 27'	23
105	-	98	ЮВ:65° 27'	54
98	-	106	CB:75° 21'	20
106	-	68	CB:67° 19'	52
<i>11:15:0000000:22:3V5</i>				
108	-	109	CB:74° 24'	1323
109	-	110	ЮВ:62° 38'	103
110	-	111	ЮВ:10° 55'	32
111	-	112	СЗ:76° 12'	35
112	-	113	СЗ:65° 03'	62
113	-	114	СЗ:20° 06'	14
114	-	115	СЗ:13° 40'	25
115	-	109	CB:27° 18'	7
115	-	116	ЮЗ:27° 14'	8
116	-	117	ЮВ:13° 41'	20
117	-	118	ЮВ:20° 06'	17
118	-	119	ЮВ:65° 03'	65
119	-	120	ЮВ:76° 17'	38
120	-	121	ЮВ:10° 54'	10
121	-	122	СЗ:82° 33'	5
122	-	123	СЗ:76° 10'	38

123	-	124	СЗ:65° 04'	69
124	-	125	СЗ:20° 06'	21
125	-	126	СЗ:13° 40'	22
126	-	127	СЗ:47° 11'	12
127	-	116	ЮВ:67° 05'	20
127	-	128	ЮВ:75° 37'	129
128	-	129	ЮВ:66° 28'	22
129	-	130	ЮВ:61° 19'	52
130	-	131	CB:54° 54'	15
131	-	132	CB:47° 18'	63
132	-	133	ЮВ:42° 40'	10
133	-	134	ЮЗ:44° 26'	10
134	-	135	СЗ:42° 46'	1
135	-	136	ЮЗ:47° 18'	54
136	-	137	ЮЗ:54° 56'	34
137	-	138	СЗ:80° 05'	49
138	-	128	СЗ:10° 55'	44
138	-	139	ЮВ:10° 51'	5
139	-	140	ЮВ:80° 04'	42
140	-	141	ЮЗ:58° 29'	11
141	-	142	СЗ:82° 33'	30
142	-	139	СЗ:10° 55'	9
142	-	143	ЮВ:82° 33'	56
143	-	144	CB:56° 27'	43
144	-	145	CB:47° 29'	17
145	-	146	ЮВ:30° 18'	44
146	-	147	ЮВ:05° 35'	24
147	-	148	ЮЗ:88° 19'	26
148	-	149	СЗ:07° 16'	7
149	-	150	СЗ:34° 14'	20
150	-	143	СЗ:82° 32'	35
150	-	151	CB:28° 18'	70
151	-	152	CB:45° 08'	10
152	-	153	ЮВ:43° 19'	94
153	-	154	ЮВ:12° 43'	47
154	-	155	ЮЗ:77° 18'	46
155	-	156	CB:00° 58'	11
156	-	157	CB:77° 17'	33
157	-	158	СЗ:12° 42'	34
158	-	151	СЗ:42° 43'	91
159	-	160	ЮВ:42° 43'	86
160	-	161	ЮВ:12° 42'	27
161	-	162	ЮЗ:77° 18'	27
162	-	163	CB:00° 58'	8
163	-	164	ЮЗ:88° 25'	12
164	-	165	CB:00° 59'	9
165	-	166	СЗ:13° 00'	33
166	-	167	СЗ:28° 55'	22
167	-	159	СЗ:16° 07'	28
<i>11:15:0000000:22:3V6</i>				
111	-	112	СЗ:76° 12'	35
112	-	113	СЗ:65° 03'	62
113	-	114	СЗ:20° 06'	14
114	-	115	СЗ:13° 40'	25
115	-	116	ЮЗ:27° 14'	8
116	-	117	ЮВ:13° 41'	20
117	-	118	ЮВ:20° 06'	17
118	-	119	ЮВ:65° 03'	65

Индв.№ подл.	Подп. и дата	Взам.инв.№							
			Изм.	Колуч.	Лист	№док.	Подпись	Дата	

Основная часть проекта межевания территории.  
Текстовая часть

119	-	120	ЮВ:76° 17'	38
120	-	111	СЗ:10° 53'	5
134	-	135	СЗ:42° 46'	1
135	-	136	ЮЗ:47° 18'	54
136	-	137	ЮЗ:54° 56'	34
137	-	138	СЗ:80° 05'	49
138	-	139	ЮВ:10° 51'	5
139	-	140	ЮВ:80° 04'	42
140	-	168	СВ:58° 30'	49
168	-	134	СВ:44° 28'	47
151	-	158	ЮВ:42° 43'	91
158	-	157	ЮВ:12° 42'	34
157	-	156	ЮЗ:77° 17'	33
156	-	155	ЮЗ:00° 58'	11
155	-	170	ЮЗ:00° 58'	13
170	-	171	ЮВ:04° 34'	51
171	-	172	ЮВ:02° 35'	49
172	-	173	ЮЗ:88° 06'	17
173	-	174	СВ:27° 56'	11
174	-	175	СЗ:26° 17'	20
175	-	176	СЗ:01° 04'	31
176	-	177	СВ:89° 22'	7
177	-	178	СЗ:04° 33'	51
178	-	164	СВ:00° 57'	28
164	-	163	СВ:88° 25'	12
163	-	162	ЮЗ:00° 58'	8
162	-	161	СВ:77° 18'	27
161	-	160	СЗ:12° 42'	27
160	-	159	СЗ:42° 43'	86
159	-	169	СЗ:16° 06'	4
169	-	151	СВ:45° 08'	3
176	-	179	ЮЗ:89° 28'	30
179	-	180	ЮВ:12° 16'	58
180	-	181	ЮЗ:28° 08'	2
181	-	182	СВ:88° 07'	2
182	-	183	СЗ:22° 33'	17
183	-	184	СЗ:31° 00'	6
184	-	185	СЗ:05° 11'	29
185	-	186	ЮЗ:89° 27'	20
186	-	187	СЗ:07° 58'	9
187	-	179	СВ:89° 32'	25
<i>11:15:0000000:22:3V9</i>				
кв.ст.1	-	188	СЗ:84° 11'	2 544
188	-	189	ЮВ:07° 11'	132
189	-	190	ЮЗ:11° 09'	11
190	-	191	СЗ:13° 33'	73
191	-	188	СВ:02° 05'	71
191	-	192	ЮВ:04° 37'	112
192	-	193	ЮЗ:11° 06'	8
193	-	194	СВ:89° 16'	6
194	-	195	СЗ:08° 22'	3
195	-	192	СВ:57° 37'	10
195	-	196	ЮЗ:04° 07'	92
196	-	197	ЮВ:08° 25'	11
197	-	198	ЮВ:08° 25'	104
198	-	199	ЮВ:08° 25'	91
199	-	200	ЮВ:08° 25'	122
200	-	201	СЗ:11° 05'	238

201	-	202	СЗ:06° 06'	31
202	-	196	СВ:01° 02'	60
<i>11:15:0000000:22:3V7</i>				
202	-	203	ЮВ:60° 24'	3720
203	-	204	СВ:26° 27'	73
204	-	205	ЮВ:70° 29'	113
205	-	206	ЮЗ:34° 17'	65
206	-	207	СЗ:45° 50'	25
207	-	208	ЮЗ:40° 34'	4
208	-	209	СЗ:56° 18'	52
209	-	210	ЮЗ:35° 04'	24
210	-	211	СЗ:50° 24'	21
211	-	203	ЮЗ:37° 35'	14
211	-	212	СВ:84° 37'	139
212	-	213	ЮВ:64° 33'	9
213	-	214	ЮЗ:35° 52'	64
214	-	215	СЗ:65° 59'	8
215	-	216	СВ:35° 36'	17
216	-	217	ЮВ:54° 16'	3
217	-	218	СВ:34° 49'	2
218	-	219	СЗ:54° 15'	3
219	-	212	СВ:34° 18'	45
219	-	220	СВ:61° 23'	55
220	-	221	ЮВ:64° 36'	6
221	-	222	ЮЗ:39° 13'	64
222	-	223	СЗ:66° 52'	2
223	-	220	СВ:35° 53'	64
223	-	224	СВ:47° 41'	68
224	-	225	ЮВ:64° 35'	48
225	-	226	ЮЗ:20° 39'	41
226	-	227	ЮЗ:27° 47'	52
227	-	228	ЮЗ:55° 30'	10
228	-	229	СЗ:43° 33'	21
229	-	230	СЗ:54° 16'	22
230	-	231	СЗ:60° 34'	40
231	-	232	СВ:57° 10'	9
232	-	233	ЮВ:67° 40'	4
233	-	234	ЮЗ:39° 16'	5
234	-	235	ЮВ:47° 29'	7
235	-	236	СВ:39° 49'	7
236	-	237	ЮВ:67° 06'	16
237	-	238	ЮЗ:36° 51'	7
238	-	239	ЮВ:54° 47'	14
239	-	240	СВ:28° 08'	10
240	-	241	ЮВ:67° 10'	41
241	-	242	СВ:24° 23'	16
242	-	243	СЗ:67° 09'	66
243	-	224	СВ:39° 47'	64
243	-	244	ЮЗ:55° 44'	43
244	-	245	ЮЗ:28° 48'	36
245	-	246	ЮВ:48° 55'	9
246	-	247	СВ:34° 39'	26
247	-	248	ЮВ:44° 45'	35
248	-	249	СВ:24° 32'	24
249	-	250	ЮВ:54° 19'	16
250	-	251	ЮВ:34° 56'	15
251	-	252	ЮВ:19° 16'	11
252	-	253	ЮВ:15° 43'	12

Индв.№ подл.	Подп. и дата	Взам.инв.№						
			Изм.	Кол.уч.	Лист	Лодок.	Подпись	Дата

Основная часть проекта межевания территории.  
Текстовая часть

253	-	254	Ю3:27° 05'	50
254	-	255	С3:88° 27'	65
255	-	256	С3:26° 01'	60
256	-	257	ЮВ:86° 13'	7
257	-	258	СВ:03° 31'	2
258	-	259	С3:86° 21'	8
259	-	260	С3:26° 00'	7
260	-	261	СВ:32° 17'	36
261	-	244	СВ:67° 07'	34
11:15:0000000:22:3V8				
231	-	262	С3:60° 31'	16
262	-	263	СВ:54° 42'	7
263	-	264	ЮВ:66° 04'	11
264	-	232	ЮВ:66° 26'	7
232	-	231	Ю3:57° 10'	9
11:15:0000000:22:3V10				
кв.ст.2	-	265	С3:30° 06'	720
265	-	266	ЮВ:30° 37'	4
266	-	267	Ю3:32° 37'	6
267	-	268	С3:27° 28'	1
268	-	269	СВ:27° 58'	1
269	-	270	С3:26° 14'	4
270	-	265	СВ:36° 33'	5
270	-	271	ЮВ:43° 33'	19
271	-	272	ЮВ:30° 39'	16
272	-	273	Ю3:59° 23'	3
273	-	274	С3:38° 45'	5
274	-	275	С3:19° 14'	11
275	-	271	СВ:23° 00'	2
11:15:0000000:22:3V11				
275	-	276	СВ:87° 04'	4775
276	-	277	ЮВ:03° 38'	4
277	-	278	Ю3:41° 18'	49
278	-	279	Ю3:36° 57'	179
279	-	280	Ю3:42° 04'	43
280	-	281	СВ:38° 07'	73
281	-	282	СВ:36° 35'	101
282	-	276	СВ:39° 10'	100
282	-	283	СВ:30° 33'	94
283	-	284	Ю3:39° 05'	87
284	-	285	С3:49° 24'	18
285	-	286	СВ:41° 44'	32
286	-	287	СВ:39° 20'	53
287	-	283	ЮВ:54° 02'	16
287	-	288	Ю3:41° 04'	99
288	-	289	ЮВ:49° 44'	20
289	-	290	Ю3:37° 09'	61
290	-	291	Ю3:84° 27'	8
291	-	292	С3:45° 58'	27
292	-	293	СВ:48° 52'	34
293	-	288	СВ:47° 08'	31
293	-	294	Ю3:50° 43'	49
294	-	295	ЮВ:46° 38'	3
295	-	296	ЮВ:33° 06'	24
296	-	297	ЮВ:05° 47'	15
297	-	298	Ю3:37° 58'	51
298	-	299	С3:49° 35'	25
299	-	300	С3:57° 29'	15
300	-	331	С3:83° 48'	15
331	-	328	СВ:05° 07'	2
328	-	332	С3:83° 32'	2
343	-	344	С3:56° 14'	140
344	-	345	С3:51° 33'	47
345	-	323	СВ:42° 37'	5
323	-	322	ЮВ:49° 35'	47
322	-	321	ЮВ:37° 59'	3
321	-	344	С3:83° 29'	4

300	-	294	СВ:41° 35'	70
300	-	301	Ю3:41° 26'	13
301	-	302	ЮВ:59° 32'	16
302	-	303	ЮВ:30° 23'	26
303	-	304	Ю3:41° 46'	107
304	-	305	Ю3:43° 19'	243
305	-	306	Ю3:42° 55'	19
306	-	307	Ю3:45° 32'	54
307	-	308	Ю3:44° 18'	146
308	-	309	С3:53° 02'	16
309	-	310	СВ:36° 46'	72
310	-	311	СВ:41° 33'	40
311	-	312	СВ:41° 33'	92
312	-	313	С3:43° 42'	6
313	-	314	СВ:37° 57'	20
314	-	315	СВ:43° 30'	3
315	-	316	ЮВ:38° 24'	7
316	-	317	СВ:41° 33'	215
317	-	318	СВ:41° 33'	94
318	-	301	СВ:41° 33'	41
318	-	319	Ю3:37° 04'	521
319	-	320	ЮВ:49° 36'	62
320	-	321	С3:83° 39'	15
321	-	322	С3:37° 59'	3
322	-	323	С3:49° 35'	47
323	-	319	СВ:43° 43'	8
329	-	330	Ю3:05° 04'	2
330	-	331	С3:83° 48'	15
331	-	328	СВ:05° 07'	2
328	-	329	ЮВ:83° 26'	15
332	-	333	Ю3:05° 04'	4
333	-	334	ЮВ:83° 46'	17
334	-	335	С3:04° 55'	1
335	-	336	СВ:89° 12'	6
336	-	337	ЮВ:03° 50'	5
337	-	338	С3:83° 32'	29
338	-	339	СВ:05° 11'	9
339	-	332	ЮВ:83° 25'	5
337	-	340	ЮВ:79° 04'	8
340	-	341	СВ:86° 12'	12
341	-	342	ЮВ:65° 59'	17
342	-	343	Ю3:30° 31'	2
343	-	340	С3:72° 41'	27
323	-	324	Ю3:42° 46'	25
324	-	325	ЮВ:51° 42'	44
325	-	326	Ю3:45° 28'	1
326	-	327	С3:76° 02'	1
327	-	324	С3:49° 06'	42
11:15:0000000:22:3V12				
332	-	333	Ю3:05° 04'	4
333	-	334	ЮВ:83° 46'	17
334	-	335	С3:04° 55'	1
335	-	336	СВ:89° 12'	6
336	-	348	С3:03° 03'	2
348	-	347	С3:04° 22'	2
347	-	346	С3:67° 27'	2
346	-	329	С3:83° 26'	4
329	-	330	Ю3:05° 04'	2

Инва.№ подл.	Подп. и дата	Взам.инв.№							
			Изм.	Кол.уч.	Лист	Лодок	Подпись	Дата	

Основная часть проекта межевания территории.  
Текстовая часть

Лист

18

№№ точек	Координаты (WGS-84)					
	Широта			Долгота		
	гр	мин	сек	гр	мин	сек
кв.ст.0	66	42	33,1848	56	57	42,6780
кв.ст.1	66	32	31,4808	57	16	57,9252
кв.ст.2	66	27	32,3424	57	9	38,0700
1	66	42	50,4576	56	57	32,9292
2	66	42	50,3748	56	57	32,6124
3	66	42	50,8176	56	57	31,9212
4	66	42	51,8148	56	57	31,7880
5	66	42	52,0956	56	57	32,6880
6	66	42	52,2072	56	57	31,7304
7	66	42	53,2728	56	57	31,5720
8	66	42	56,0700	56	57	42,2892
9	66	42	55,4940	56	57	42,1956
10	66	42	53,5140	56	57	34,5960
11	66	42	53,2404	56	57	35,0532
12	66	42	52,6392	56	57	33,1236
13	66	42	52,9812	56	57	32,5548
14	66	42	52,4880	56	57	32,6304
15	66	42	56,7864	56	57	46,4688
16	66	42	57,1752	56	57	46,5372
17	66	42	59,9400	56	57	57,1320
18	66	43	0,3036	56	57	56,2536
19	66	43	0,3360	56	57	56,3688
20	66	42	59,6160	56	57	58,0032
21	66	42	59,6088	56	57	57,9708
22	66	42	59,7060	56	57	57,7224
23	66	42	57,4920	56	57	48,7368
24	66	43	0,4224	56	57	55,9656
25	66	43	0,5448	56	57	55,6740
26	66	43	0,3036	56	57	54,7560
27	66	43	0,5556	56	57	55,0692
28	66	43	0,6852	56	57	55,5696
29	66	43	0,4548	56	57	56,0952
30	66	43	0,1524	56	57	54,1692
31	66	42	59,1696	56	57	50,4036
32	66	42	58,4244	56	57	46,7604
33	66	42	58,6908	56	57	46,8072
34	66	42	59,9076	56	57	52,3188
35	66	42	57,6432	56	57	42,5556
36	66	42	57,3408	56	57	42,5052
37	66	42	53,9460	56	57	29,4912
38	66	42	53,7264	56	57	29,5236
39	66	42	53,7012	56	57	29,4228
40	66	42	53,3844	56	57	29,4660
41	66	42	53,5212	56	57	28,7784
42	66	42	54,1044	56	57	28,6884
43	66	42	57,0996	56	57	42,4656
44	66	42	58,2120	56	57	46,7208
45	66	41	41,3988	56	58	1,9272
46	66	41	40,4160	56	58	1,2216
47	66	41	40,6320	56	58	0,5736
48	66	41	41,1036	56	58	0,9120
49	66	41	41,3592	56	58	1,3872
50	66	41	40,0560	56	58	0,1632
51	66	41	39,8364	56	58	0,8112
52	66	41	39,7536	56	58	0,7500
53	66	41	38,9976	56	58	2,6076
54	66	41	38,7852	56	58	2,9568
55	66	41	38,1192	56	58	3,6840
56	66	41	39,6672	56	57	59,8860
57	66	41	40,1712	56	57	59,8212
58	66	41	39,6204	56	57	59,4288

Инва.№ подл.	Подп. и дата	Взам.инв.№	

Изм.	Колуч.	Лист	Лодок.	Подпись	Дата
------	--------	------	--------	---------	------

Основная часть проекта межевания территории.  
Текстовая часть

59	66	41	39,5412	56	57	59,6232
60	66	41	37,9176	56	58	3,6084
61	66	41	36,5496	56	58	4,4868
62	66	41	33,8352	56	58	5,7252
63	66	41	33,5112	56	58	5,9160
64	66	41	32,9280	56	58	6,1536
65	66	41	31,8228	56	58	6,4704
66	66	41	31,5996	56	58	5,7216
67	66	41	30,6600	56	58	0,5160
68	66	41	30,2712	56	57	58,0356
69	66	41	29,5692	56	57	53,0784
70	66	41	30,3684	56	57	48,8412
71	66	41	30,9840	56	57	47,7720
72	66	41	31,1136	56	57	47,0880
73	66	41	31,2684	56	57	47,0916
74	66	41	31,2612	56	57	48,0996
75	66	41	31,7292	56	57	51,7392
76	66	41	31,2612	56	57	52,1208
77	66	41	30,8508	56	57	48,9420
78	66	41	30,6096	56	57	49,3632
79	66	41	29,9040	56	57	53,1216
80	66	41	30,9516	56	58	0,5700
81	66	41	31,4988	56	58	3,8712
82	66	41	31,9020	56	58	5,7756
83	66	41	32,0352	56	58	5,9880
84	66	41	33,7740	56	58	4,9692
85	66	41	35,8152	56	58	3,9396
86	66	41	35,7000	56	58	2,3340
87	66	41	36,9672	56	58	1,7400
88	66	41	37,0860	56	58	3,3456
89	66	41	37,7628	56	58	2,9100
90	66	41	39,1344	56	57	59,5404
91	66	41	37,5540	56	57	58,0104
92	66	41	38,7096	56	57	57,0348
93	66	41	39,6060	56	57	57,9024
94	66	41	40,3008	56	57	59,4468
95	66	41	32,8092	56	58	7,5396
96	66	41	31,8984	56	58	8,0760
97	66	41	31,7472	56	58	7,8420
98	66	41	29,4936	56	57	52,5348
99	66	41	29,3892	56	57	51,4440
100	66	41	29,3892	56	57	51,2892
101	66	41	29,9976	56	57	48,0492
102	66	41	30,5412	56	57	47,1024
103	66	41	30,9336	56	57	47,0808
104	66	41	30,8580	56	57	47,4984
105	66	41	30,2424	56	57	48,5676
106	66	41	29,6484	56	57	54,1188
107	66	41	40,7472	56	58	0,2316
108	66	41	36,8484	56	58	4,5552
109	66	41	47,7096	56	59	48,8760
110	66	41	46,1328	56	59	56,2956
111	66	41	45,1248	56	59	56,7456
112	66	41	45,4092	56	59	53,9988
113	66	41	46,2804	56	59	49,4484
114	66	41	46,7124	56	59	49,0668
115	66	41	47,5116	56	59	48,6096
116	66	41	47,2956	56	59	48,3144
117	66	41	46,6692	56	59	48,6744
118	66	41	46,1652	56	59	49,1172
119	66	41	45,2580	56	59	53,8584
120	66	41	44,9520	56	59	56,8248
121	66	41	44,6352	56	59	56,9652
122	66	41	44,6568	56	59	56,5908
123	66	41	44,9700	56	59	53,5812
124	66	41	45,9456	56	59	48,4908
125	66	41	46,5828	56	59	47,9292
126	66	41	47,2920	56	59	47,5260

Инва.№ подл.	Подп. и дата	Взам.инв.№	

Изм.	Колуч.	Лист	Лодок.	Подпись	Дата

Основная часть проекта межевания территории.  
Текстовая часть

127	66	41	47,5548	56	59	46,8240
128	66	41	46,4568	56	59	56,9796
129	66	41	46,1652	56	59	58,6068
130	66	41	45,3372	57	0	2,3004
131	66	41	45,6108	57	0	3,3228
132	66	41	46,9644	57	0	7,1460
133	66	41	46,7196	57	0	7,7004
134	66	41	46,5036	57	0	7,1496
135	66	41	46,5324	57	0	7,0848
136	66	41	45,3696	57	0	3,7980
137	66	41	44,7576	57	0	1,5300
138	66	41	45,0564	56	59	57,6060
139	66	41	44,8872	56	59	57,6816
140	66	41	44,6352	57	0	1,0044
141	66	41	44,4444	57	0	0,2016
142	66	41	44,5848	56	59	57,8148
143	66	41	44,3220	57	0	2,3472
144	66	41	45,0672	57	0	5,2884
145	66	41	45,4308	57	0	6,3180
146	66	41	44,1924	57	0	8,0784
147	66	41	43,4040	57	0	8,2440
148	66	41	43,3932	57	0	6,1308
149	66	41	43,6164	57	0	6,0696
150	66	41	44,1564	57	0	5,1732
151	66	41	46,1400	57	0	7,9704
152	66	41	46,3524	57	0	8,5284
153	66	41	44,1168	57	0	13,6908
154	66	41	42,6336	57	0	14,4756
155	66	41	42,3276	57	0	10,7820
156	66	41	42,6768	57	0	10,8108
157	66	41	42,8964	57	0	13,4604
158	66	41	43,9584	57	0	12,9024
159	66	41	45,9528	57	0	7,8444
160	66	41	43,8828	57	0	12,5244
161	66	41	43,0224	57	0	12,9780
162	66	41	42,8424	57	0	10,8216
163	66	41	43,1160	57	0	10,8468
164	66	41	43,1124	57	0	9,8388
165	66	41	43,4112	57	0	9,8640
166	66	41	44,4408	57	0	9,3060
167	66	41	45,0780	57	0	8,4492
168	66	41	45,4344	57	0	4,4136
169	66	41	46,0644	57	0	7,7688
170	66	41	41,9064	57	0	10,7460
171	66	41	40,2648	57	0	11,0124
172	66	41	38,6844	57	0	11,1312
173	66	41	38,6736	57	0	9,7272
174	66	41	38,9760	57	0	10,1484
175	66	41	39,5484	57	0	9,4608
176	66	41	40,5600	57	0	9,4536
177	66	41	40,5564	57	0	10,0296
178	66	41	42,1980	57	0	9,7632
179	66	41	40,5636	57	0	6,9912
180	66	41	38,7168	57	0	7,9308
181	66	41	38,6592	57	0	7,8516
182	66	41	38,6592	57	0	7,6572
183	66	41	39,1668	57	0	7,1460
184	66	41	39,3432	57	0	6,8904
185	66	41	40,2756	57	0	6,7140
186	66	41	40,2792	57	0	5,0796
187	66	41	40,5708	57	0	4,9860
188	66	32	41,4024	57	13	33,3120
189	66	32	37,1724	57	13	34,4424
190	66	32	36,8412	57	13	34,2624
191	66	32	39,1308	57	13	32,9952
192	66	32	35,5308	57	13	33,5496
193	66	32	35,2716	57	13	33,4092
194	66	32	35,2788	57	13	32,8908

Инва.№ подл.	Подп. и дата	Взам.инв.№	

Изм.	Колуч.	Лист	Лодок.	Подпись	Дата

Основная часть проекта межевания территории.  
Текстовая часть

195	66	32	35,3652	57	13	32,8620
196	66	32	32,4060	57	13	32,1852
197	66	32	32,0496	57	13	32,3004
198	66	32	28,7088	57	13	33,3768
199	66	32	25,8108	57	13	34,3128
200	66	32	21,8976	57	13	35,5728
201	66	32	29,4756	57	13	32,2248
202	66	32	30,4692	57	13	32,0052
203	66	31	29,1000	57	17	50,9388
204	66	31	31,1844	57	17	53,6748
205	66	31	29,8956	57	18	2,2500
206	66	31	28,1784	57	17	59,1828
207	66	31	28,7544	57	17	57,7572
208	66	31	28,6680	57	17	57,5664
209	66	31	29,6292	57	17	54,0996
210	66	31	28,9992	57	17	52,9440
211	66	31	29,4492	57	17	51,6408
212	66	31	29,7768	57	18	2,8368
213	66	31	29,6436	57	18	3,5028
214	66	31	27,9912	57	18	0,3708
215	66	31	28,0956	57	17	59,7984
216	66	31	28,5276	57	18	0,6084
217	66	31	28,4664	57	18	0,8208
218	66	31	28,5204	57	18	0,9216
219	66	31	28,5852	57	18	0,7056
220	66	31	29,4096	57	18	4,6800
221	66	31	29,3268	57	18	5,0940
222	66	31	27,7464	57	18	1,7172
223	66	31	27,7716	57	18	1,5768
224	66	31	29,2080	57	18	5,6988
225	66	31	28,5060	57	18	9,2052
226	66	31	27,2892	57	18	7,9848
227	66	31	25,8240	57	18	5,9508
228	66	31	25,6440	57	18	5,2668
229	66	31	26,1444	57	18	4,1184
230	66	31	26,5800	57	18	2,6640
231	66	31	27,2316	57	17	59,8956
232	66	31	27,3900	57	18	0,5328
233	66	31	27,3360	57	18	0,8460
234	66	31	27,2208	57	18	0,5976
235	66	31	27,0588	57	18	1,0224
236	66	31	27,2352	57	18	1,4076
237	66	31	27,0228	57	18	2,6028
238	66	31	26,8464	57	18	2,2572
239	66	31	26,5800	57	18	3,1644
240	66	31	26,8536	57	18	3,5532
241	66	31	26,3100	57	18	6,6132
242	66	31	26,7780	57	18	7,1712
243	66	31	27,6420	57	18	2,2968
244	66	31	26,8932	57	17	59,4060
245	66	31	25,8924	57	17	57,9624
246	66	31	25,6944	57	17	58,5132
247	66	31	26,3604	57	17	59,7228
248	66	31	25,5396	57	18	1,6848
249	66	31	26,2308	57	18	2,5200
250	66	31	25,9248	57	18	3,5460
251	66	31	25,5144	57	18	4,2336
252	66	31	25,1832	57	18	4,5036
253	66	31	24,8232	57	18	4,7412
254	66	31	23,3940	57	18	2,8188
255	66	31	23,4912	57	17	57,5880
256	66	31	25,2516	57	17	55,5468
257	66	31	25,2300	57	17	56,1192
258	66	31	25,2984	57	17	56,1336
259	66	31	25,3236	57	17	55,4640
260	66	31	25,5216	57	17	55,2336
261	66	31	26,4792	57	17	56,8212
262	66	31	27,5016	57	17	58,7688

Индв.№ подл.	Подп. и дата	Взам.инв.№	

Изм.	Колуч.	Лист	Лодок.	Подпись	Дата

Основная часть проекта межевания территории.  
Текстовая часть

263	66	31	27,6276	57	17	59,2440
264	66	31	27,4872	57	18	0,0144
265	66	27	52,6644	57	9	9,8208
266	66	27	52,5384	57	9	10,0008
267	66	27	52,3656	57	9	9,7128
268	66	27	52,3836	57	9	9,6912
269	66	27	52,4232	57	9	9,7416
270	66	27	52,5456	57	9	9,5976
271	66	27	52,0956	57	9	10,6272
272	66	27	51,6456	57	9	11,2716
273	66	27	51,6024	57	9	11,0808
274	66	27	51,7248	57	9	10,8396
275	66	27	52,0488	57	9	10,5768
276	66	27	57,0348	57	15	35,9820
277	66	27	56,8908	57	15	35,9964
278	66	27	55,7244	57	15	33,3288
279	66	27	51,1884	57	15	24,4404
280	66	27	50,1696	57	15	22,0500
281	66	27	52,0020	57	15	25,7904
282	66	27	54,5832	57	15	30,7836
283	66	27	57,1752	57	15	34,7868
284	66	27	55,0368	57	15	30,2616
285	66	27	55,4256	57	15	29,1744
286	66	27	56,1888	57	15	30,9528
287	66	27	57,4956	57	15	33,7320
288	66	27	55,1196	57	15	28,3464
289	66	27	54,6912	57	15	29,5560
290	66	27	53,1432	57	15	26,4960
291	66	27	53,1216	57	15	25,8768
292	66	27	53,7372	57	15	24,3504
293	66	27	54,4500	57	15	26,4708
294	66	27	53,4780	57	15	23,3748
295	66	27	53,4132	57	15	23,5404
296	66	27	52,7508	57	15	24,5736
297	66	27	52,2720	57	15	24,6708
298	66	27	50,9976	57	15	22,0860
299	66	27	51,5340	57	15	20,5704
300	66	27	51,8112	57	15	19,5300
301	66	27	51,5016	57	15	18,8172
302	66	27	51,2316	57	15	19,9152
303	66	27	50,4972	57	15	20,9448
304	66	27	47,9592	57	15	15,0480
305	66	27	42,3576	57	15	1,3068
306	66	27	41,9184	57	15	0,2556
307	66	27	40,7340	57	14	57,1092
308	66	27	37,4256	57	14	48,7176
309	66	27	37,7352	57	14	47,7312
310	66	27	39,5604	57	14	51,2844
311	66	27	40,5000	57	14	53,4480
312	66	27	42,6852	57	14	58,4808
313	66	27	42,8256	57	14	58,1532
314	66	27	43,3188	57	14	59,1540
315	66	27	43,3872	57	14	59,3196
316	66	27	43,2000	57	14	59,6760
317	66	27	48,3120	57	15	11,4624
318	66	27	50,5368	57	15	16,5924
319	66	27	37,3104	57	14	50,5680
320	66	27	35,9784	57	14	54,3264
321	66	27	36,0396	57	14	53,1528
322	66	27	36,1296	57	14	52,9872
323	66	27	37,1376	57	14	50,1396
324	66	27	36,5580	57	14	48,7464
325	66	27	35,6616	57	14	51,4716
326	66	27	35,6292	57	14	51,3852
327	66	27	35,6400	57	14	51,2916
328	66	27	34,1964	57	14	57,7428
329	66	27	34,1352	57	14	58,9200
330	66	27	34,0560	57	14	58,9020

Инва.№ подл.	Подп. и дата	Взам.инв.№	

Изм.	Колуч.	Лист	Лодок.	Подпись	Дата

Основная часть проекта межевания территории.  
Текстовая часть



331	66	27	34,1172	57	14	57,7212
332	66	27	34,2072	57	14	57,5808
333	66	27	34,0632	57	14	57,5448
334	66	27	33,9912	57	14	58,8840
335	66	27	33,9588	57	14	58,8732
336	66	27	33,9588	57	14	59,3880
337	66	27	33,8004	57	14	59,4060
338	66	27	33,9228	57	14	57,0984
339	66	27	34,2288	57	14	57,1812
340	66	27	33,7464	57	15	0,0108
341	66	27	33,7644	57	15	0,9504
342	66	27	33,5340	57	15	2,1816
343	66	27	33,4728	57	15	2,0880
344	66	27	36,0612	57	14	52,8000
345	66	27	37,0260	57	14	49,8732
346	66	27	34,1172	57	14	59,2440
347	66	27	34,0956	57	14	59,3700
348	66	27	34,0272	57	14	59,3808

Инва.№ подл.	Подп. и дата	Взам.инв.№					

Изм.	Кол.уч.	Лист	Лодж.	Подпись	Дата

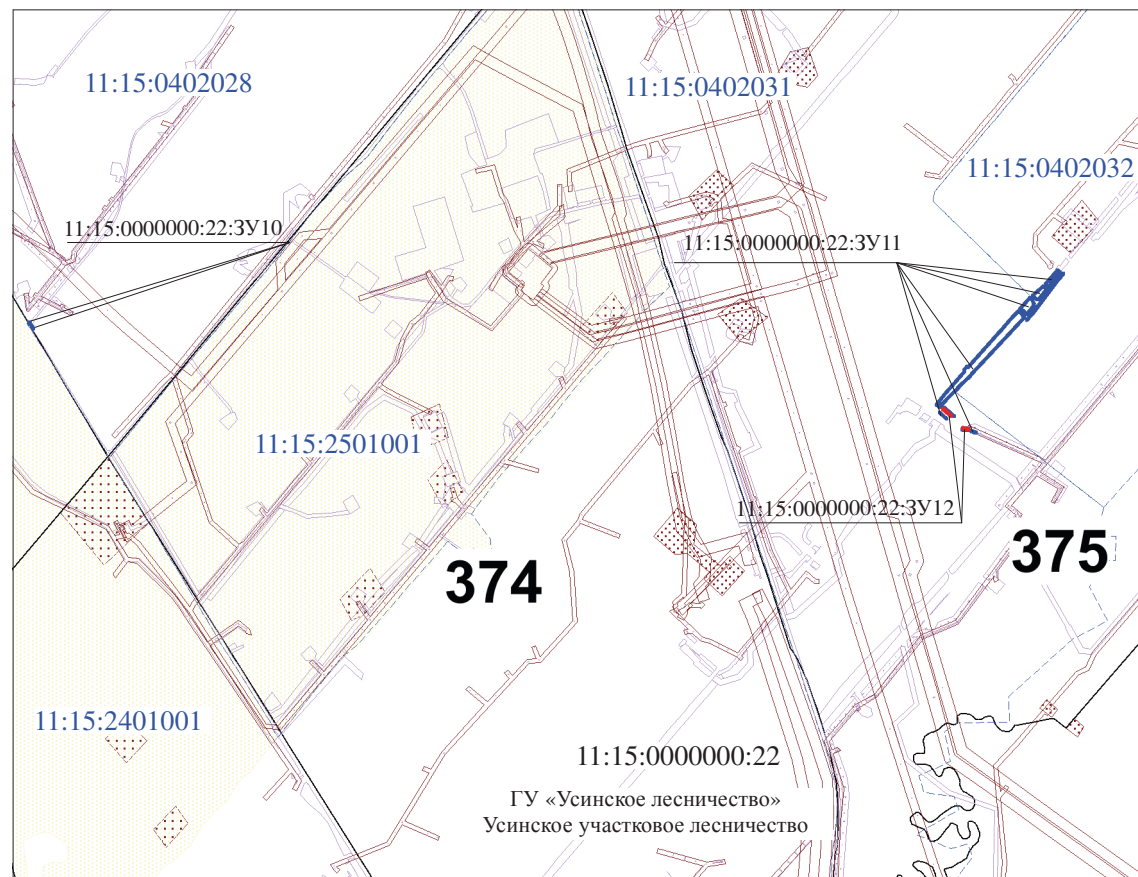
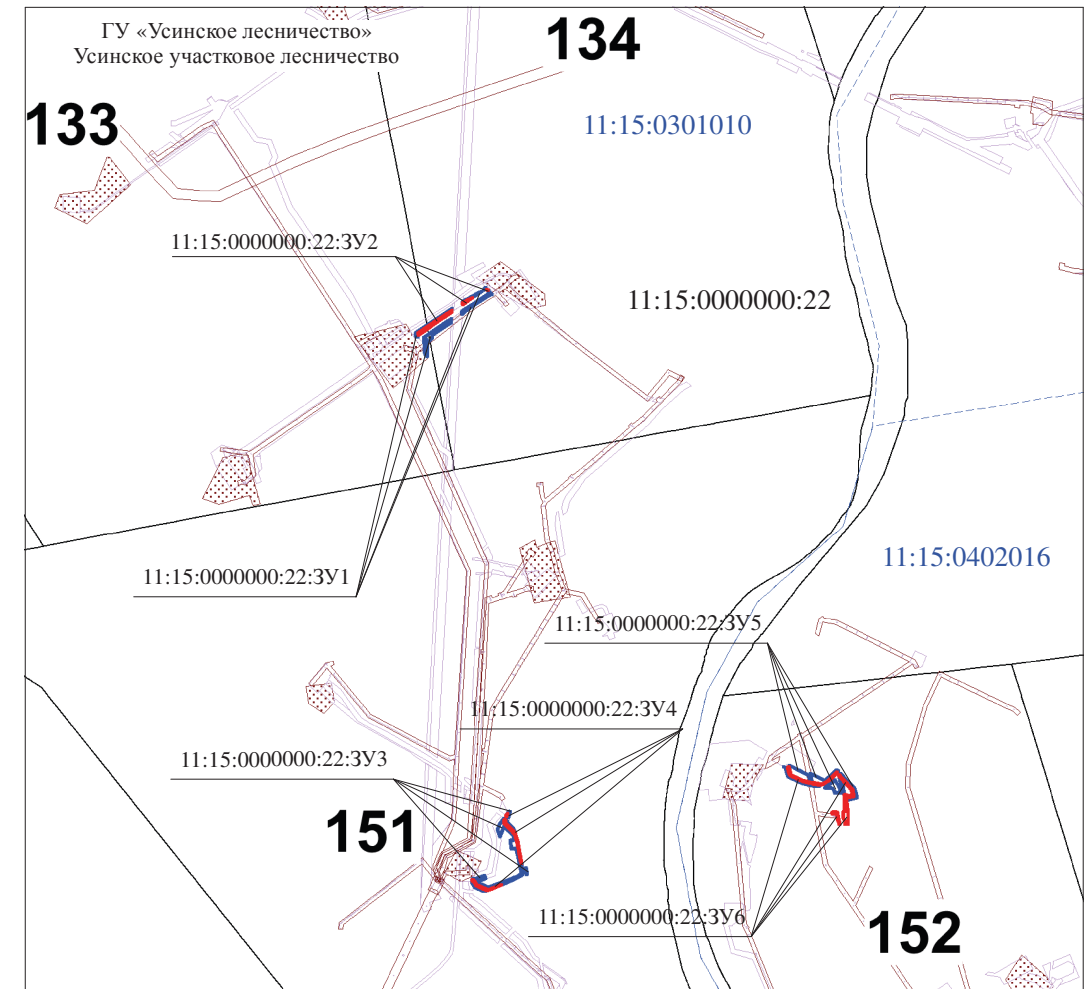
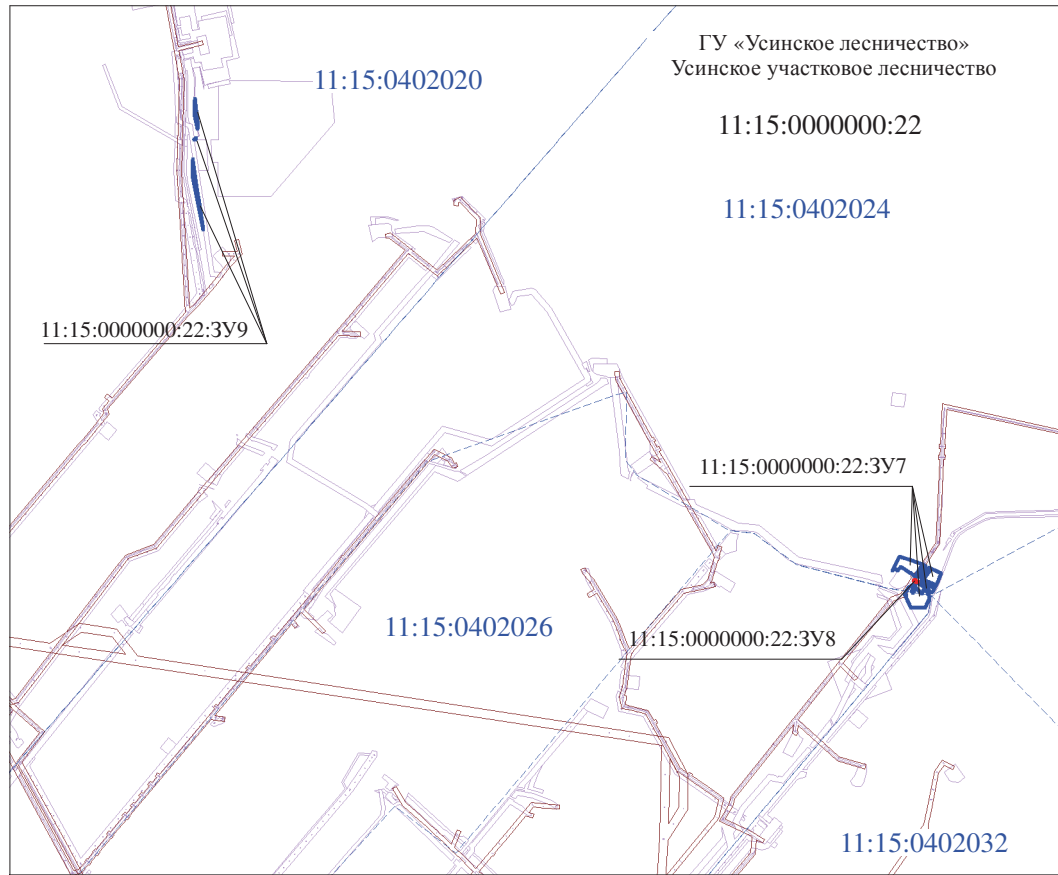
Основная часть проекта межевания территории.  
Текстовая часть

**1.5. Сведения о границах территории, в отношении которой утвержден проект межевания**

Сведения о границах территории, в отношении которой утвержден проект межевания, отсутствуют.

Инва.№ подл.	Подп. и дата	Взам.инв.№					Основная часть проекта межевания территории. Текстовая часть	Лист
			Изм.	Код уч.	Лист	Лодж.		Подпись





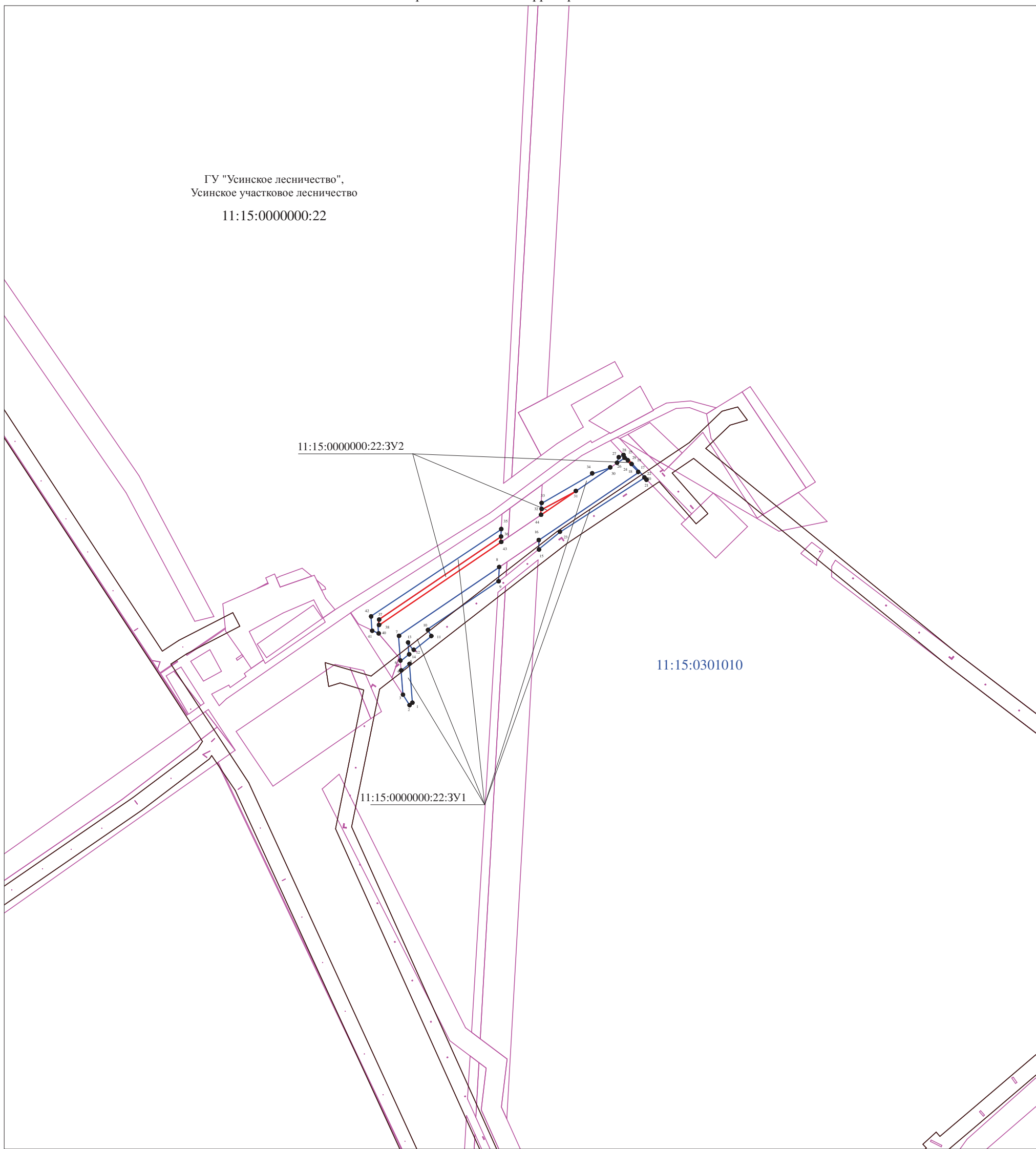
- Условные обозначения:
- - границы образуемого земельного участка (под строительство);
  - - границы образуемого земельного участка (под эксплуатацию);
  - 11:15:0000000:22:3У1 - обозначение образуемого земельного участка;
  - - граница земельного участка по сведениям ЕГРН;
  - - граница кадастрового квартала;
  - 11:15:0000000:22 - кадастровый номер земельного участка;
  - 11:15:0402056 - номер кадастрового квартала;
  - - обозначение границы зоны с ОУИТ

						Республика Коми, МО ГО «Усинск»				
						«Реконструкция промышленных трубопроводов Возейского месторождения ТПП «ЛУКОЙЛ-Усинскнефтегаз» в 2023 году»				
Изм.	Кол.уч.	Лист	№ док.	Подпись	Дата			Стадия	Лист	Листов
Разработал						Проект межевания территории		П	2	8
						Чертеж межевания территории М 1:5000		ООО «НЕФТЕГАЗИНЖИНИРИНГ» 2022		
								Формат А3		

Общая площадь - 8,5755 га, в том числе:  
- земли лесного фонда – 8,5755 га.



ГУ "Усинское лесничество",  
Усинское участковое лесничество  
11:15:0000000:22



Условные обозначения:

- - границы образуемого земельного участка (под строительство);
- - границы образуемого земельного участка (под эксплуатацию);
- 11:15:0000000:22:3У1 - обозначение образуемого земельного участка;
- - граница земельного участка по сведениям ЕГРН;
- - граница кадастрового квартала;
- 11:15:0000000:22 - кадастровый номер земельного участка;
- 11:15:0402056 - номер кадастрового квартала;
- - обозначение границы зоны с ОУИТ

Примечание:  
Границы территорий объектов культурного наследия отсутствуют;  
Границы зон действия публичных сервитутов отсутствуют;  
Границы территорий ООПТ отсутствуют;  
Действующие и проектируемые красные линии отсутствуют  
Границы зон с особыми условиями использования территории не устанавливаются

						Республика Коми, МО ГО «Усинск»			
						«Реконструкция промышленных трубопроводов Возейского месторождения ТПП «ЛУКОЙЛ-Усинскнефтегаз» в 2023 году»			
Изм.	Кол.уч.	Лист	№ док.	Подпись	Дата	Проект межевания территории	Стадия	Лист	Листов
Разработал							П	3	8
						Чертеж межевания территории М 1:5000	ООО «НЕФТЕГАЗИНЖИНИРИНГ» 2022 Формат А3		

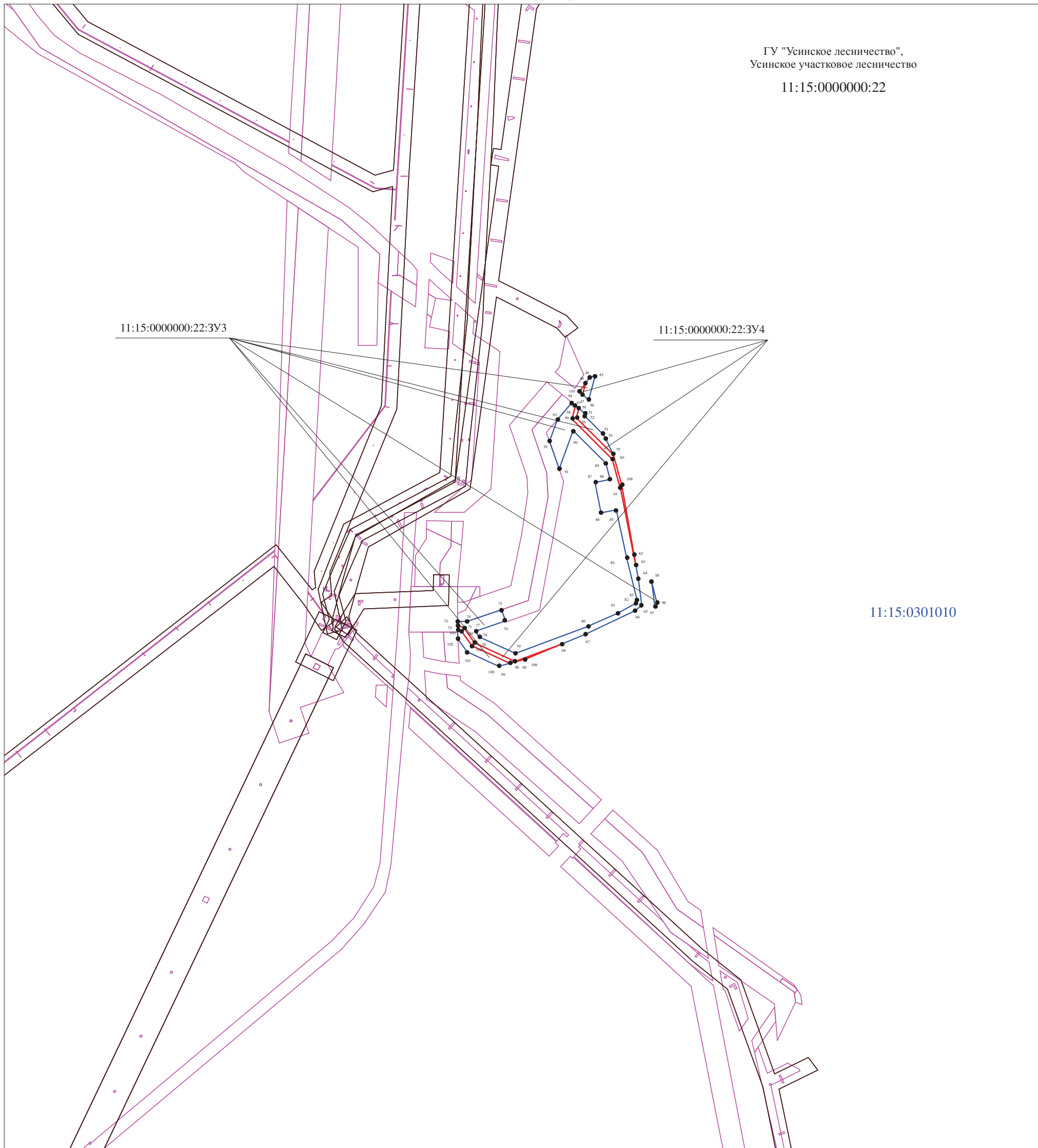
Чертеж межевания территории М 1:5000

ГУ "Усинское лесничество",  
Усинское участковое лесничество  
11:15:0000000:22

11:15:0000000:22:3У3

11:15:0000000:22:3У4

11:15:0301010

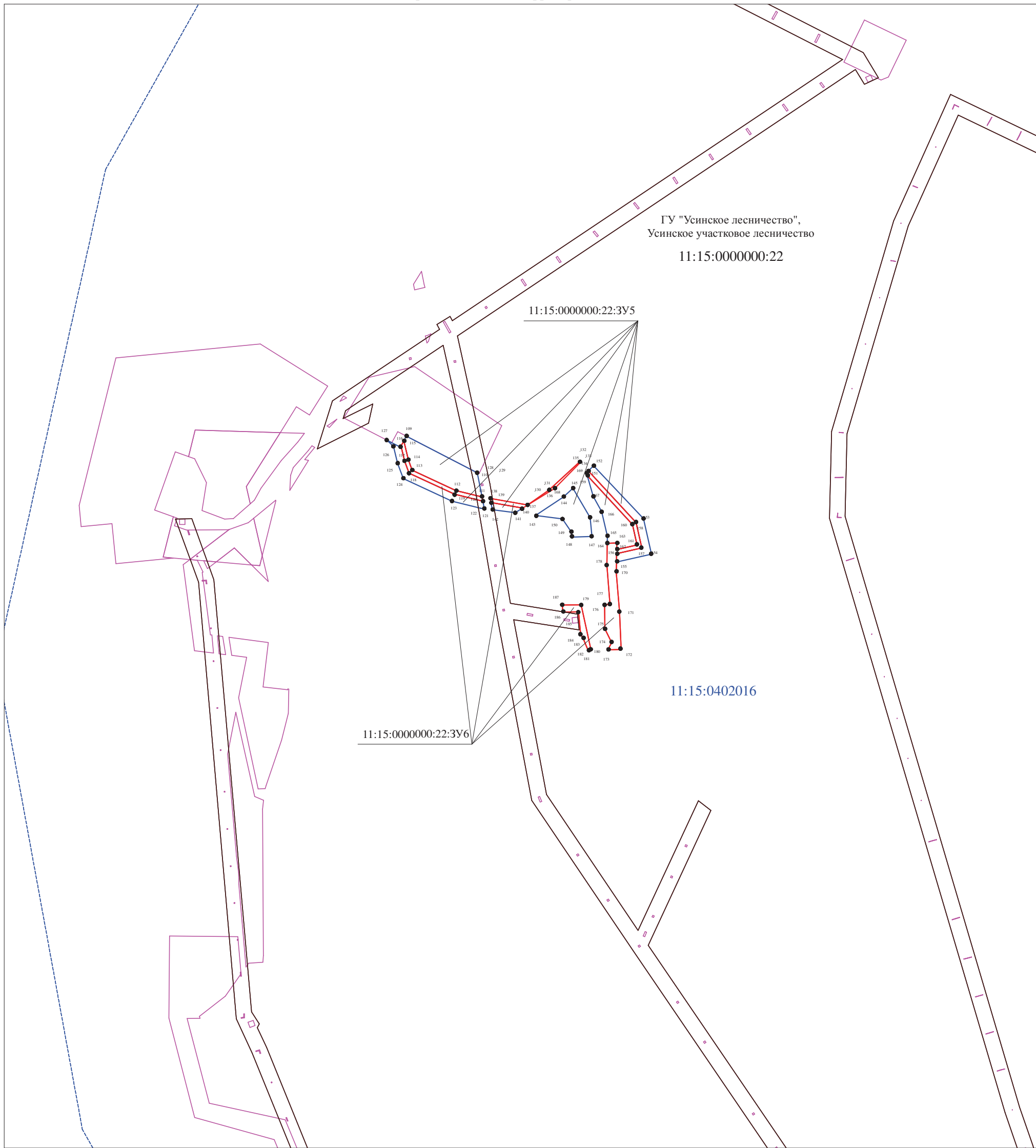


Условные обозначения:

- - границы образуемого земельного участка (под строительство);
- - границы образуемого земельного участка (под эксплуатацию);
- 11:15:0000000:22:3У1 - обозначение образуемого земельного участка;
- - граница земельного участка по сведениям ЕГРН;
- - - - граница кадастрового квартала;
- 11:15:0000000:22 - кадастровый номер земельного участка;
- 11:15:0402056 - номер кадастрового квартала;
- - обозначение границы зоны с ОУИТ

Примечание:  
Границы территорий объектов культурного наследия отсутствуют;  
Границы зон действия публичных сервитутов отсутствуют;  
Границы территорий ООПТ отсутствуют;  
Действующие и проектируемые красные линии отсутствуют;  
Границы зон с особыми условиями использования территории не устанавливаются

Республика Коми, МО ГО «Усинск»					
«Реконструкция промышленных трубопроводов Возейского месторождения ТПП «ЛУКОЙЛ-Усинскнефтегаз» в 2023 году»					
Изм.	Кол.уч.	Лист	№ док.	Подпись	Дата
Разработал					
Проект межевания территории				Стадия	Лист
				П	4
Чертеж межевания территории М 1:5000				Листов	8
				ООО «НЕФТЕГАЗИНЖИНИРИНГ» 2022	
				Формат А3	



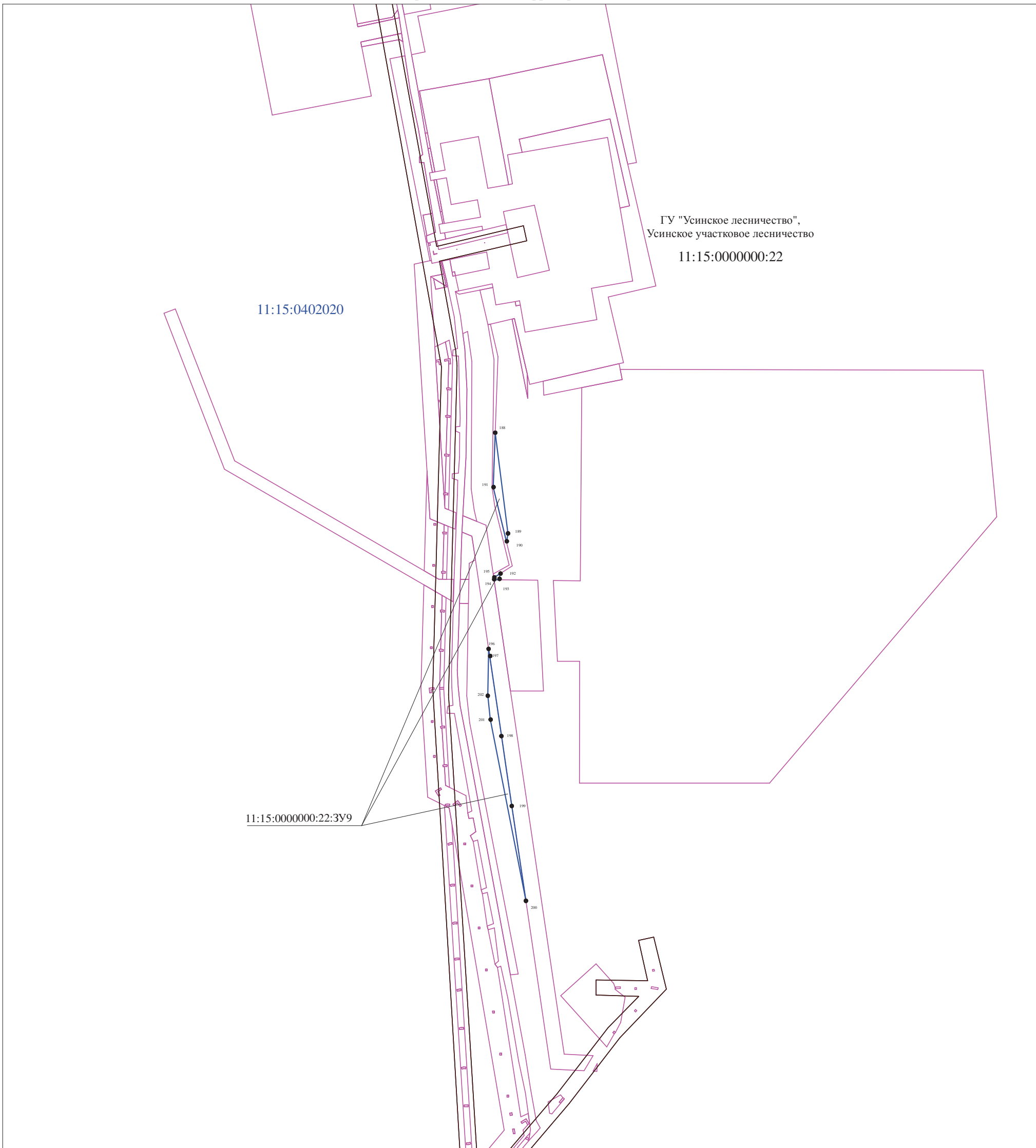
Условные обозначения:

- - границы образуемого земельного участка (под строительство);
- - границы образуемого земельного участка (под эксплуатацию);
- 11:15:0000000:22:3У1 - обозначение образуемого земельного участка;
- - граница земельного участка по сведениям ЕГРН;
- - - - граница кадастрового квартала;
- 11:15:0000000:22 - кадастровый номер земельного участка;
- 11:15:0402056 - номер кадастрового квартала;
- - обозначение границы зоны с ОУИТ

Примечание:  
 Границы территорий объектов культурного наследия отсутствуют;  
 Границы зон действия публичных сервитутов отсутствуют;  
 Границы территорий ООПТ отсутствуют;  
 Действующие и проектируемые красные линии отсутствуют;  
 Границы зон с особыми условиями использования территории не устанавливаются

						Республика Коми, МО ГО «Усинск»								
						«Реконструкция промышленных трубопроводов Возейского месторождения ТПП «ЛУКОЙЛ-Усинскнефтегаз» в 2023 году»								
Изм.	Кол.уч.	Лист	№ док.	Подпись	Дата									
Разработал						Проект межевания территории		<table border="1" style="width: 100%;"> <tr> <td>Стадия</td> <td>Лист</td> <td>Листов</td> </tr> <tr> <td>П</td> <td>5</td> <td>8</td> </tr> </table>	Стадия	Лист	Листов	П	5	8
Стадия	Лист	Листов												
П	5	8												
						Чертеж межевания территории М 1:5000		ООО «НЕФТЕГАЗИНЖИНИРИНГ» 2022 Формат А3						

Чертеж межевания территории М 1:5000



Условные обозначения:

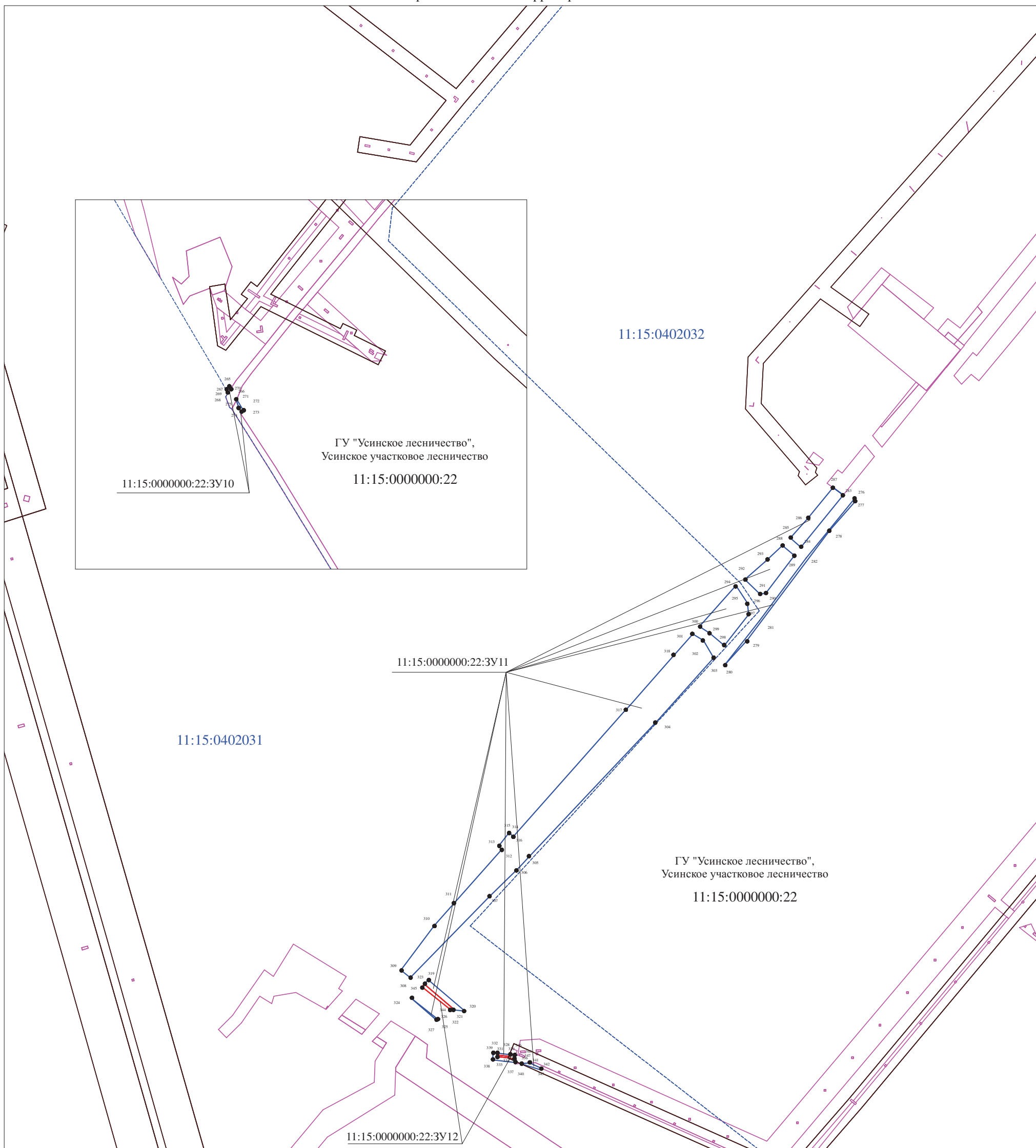
- - границы образуемого земельного участка (под строительство);
- - границы образуемого земельного участка (под эксплуатацию);
- 11:15:0000000:22:3У1 - обозначение образуемого земельного участка;
- - граница земельного участка по сведениям ЕГРН;
- - - - граница кадастрового квартала;
- 11:15:0000000:22 - кадастровый номер земельного участка;
- 11:15:0402056 - номер кадастрового квартала;
- - обозначение границы зоны с ОУИТ

Примечание:  
 Границы территорий объектов культурного наследия отсутствуют;  
 Границы зон действия публичных сервитутов отсутствуют;  
 Границы территорий ООПТ отсутствуют;  
 Действующие и проектируемые красные линии отсутствуют;  
 Границы зон с особыми условиями использования территории не устанавливаются

Республика Коми, МО ГО «Усинск»					
«Реконструкция промышленных трубопроводов Воейского месторождения ТПП «ЛУКОЙЛ-Усинскнефтегаз» в 2023 году»					
Изм.	Кол.уч.	Лист	№ док.	Подпись	Дата
Разработал					
Проект межевания территории			Стадия	Лист	Листов
			П	6	8
Чертеж межевания территории М 1:5000			ООО «НЕФТЕГАЗИНЖИНИРИНГ» 2022 Формат А3		



С

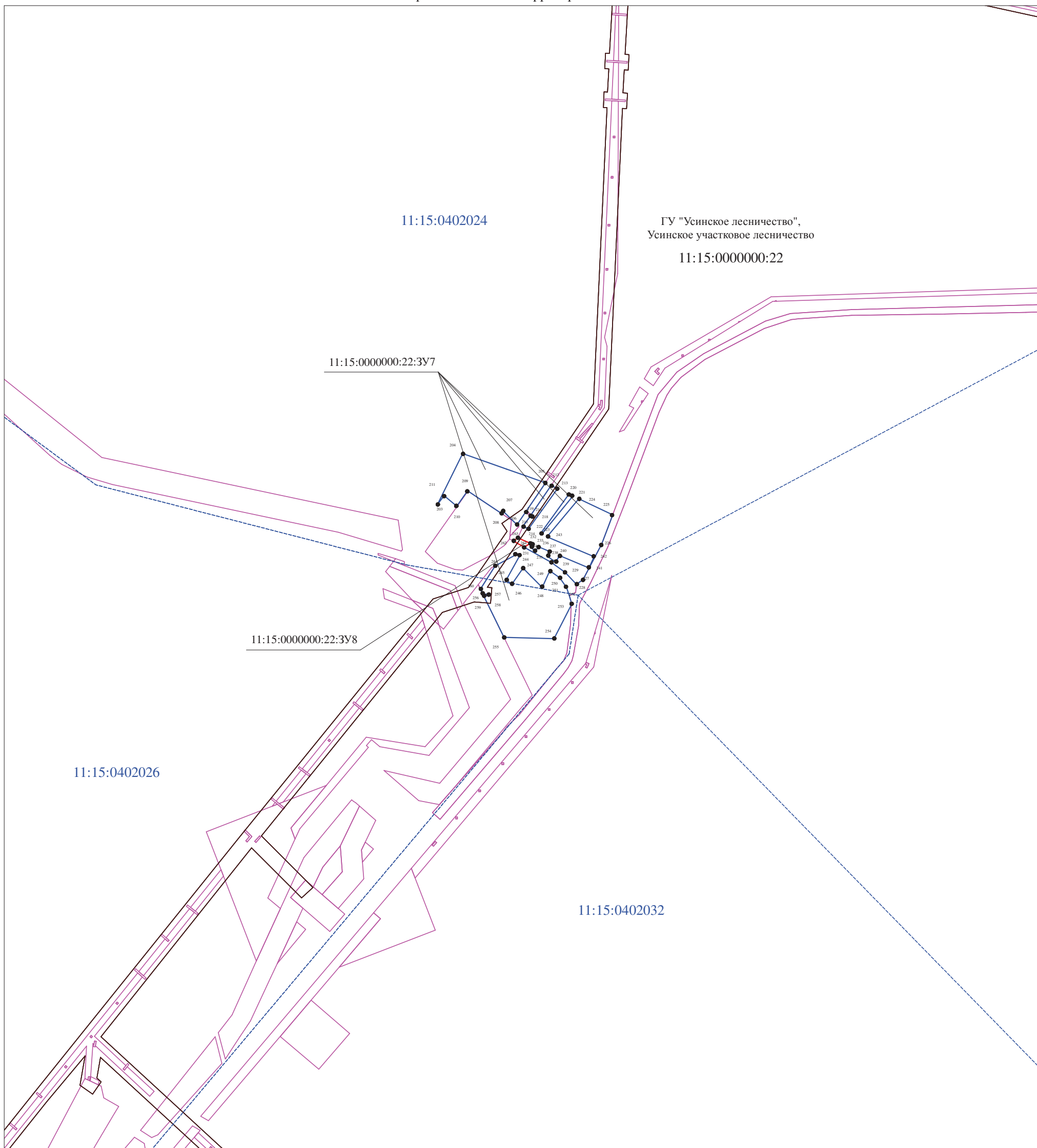


Условные обозначения:

- - границы образуемого земельного участка (под строительство);
- - границы образуемого земельного участка (под эксплуатацию);
- 11:15:0000000:22:3У1 - обозначение образуемого земельного участка;
- - граница земельного участка по сведениям ЕГРН;
- - граница кадастрового квартала;
- 11:15:0000000:22 - кадастровый номер земельного участка;
- 11:15:0402056 - номер кадастрового квартала;
- - обозначение границы зоны с ОУИТ

Примечание:  
 Границы территорий объектов культурного наследия отсутствуют;  
 Границы зон действия публичных сервитутов отсутствуют;  
 Границы территорий ООПТ отсутствуют;  
 Действующие и проектируемые красные линии отсутствуют;  
 Границы зон с особыми условиями использования территории не устанавливаются

Республика Коми, МО ГО «Усинск»					
«Реконструкция промышленных трубопроводов Возейского месторождения ТПП «ЛУКОЙЛ-Усинскнефтегаз» в 2023 году»					
Изм.	Кол.уч.	Лист	№ док.	Подпись	Дата
Разработал					
Проект межевания территории				Стадия	Лист
				П	7
Чертеж межевания территории М 1:5000				Листов	8
				ООО «НЕФТЕГАЗИНЖИНИРИНГ» 2022	
				Формат А3	



Условные обозначения:

- - границы образуемого земельного участка (под строительство);
- - границы образуемого земельного участка (под эксплуатацию);
- 11:15:0000000:22:3У1 - обозначение образуемого земельного участка;
- - граница земельного участка по сведениям ЕГРН;
- - - - граница кадастрового квартала;
- 11:15:0000000:22 - кадастровый номер земельного участка;
- 11:15:0402056 - номер кадастрового квартала;
- - обозначение границы зоны с ОУИТ

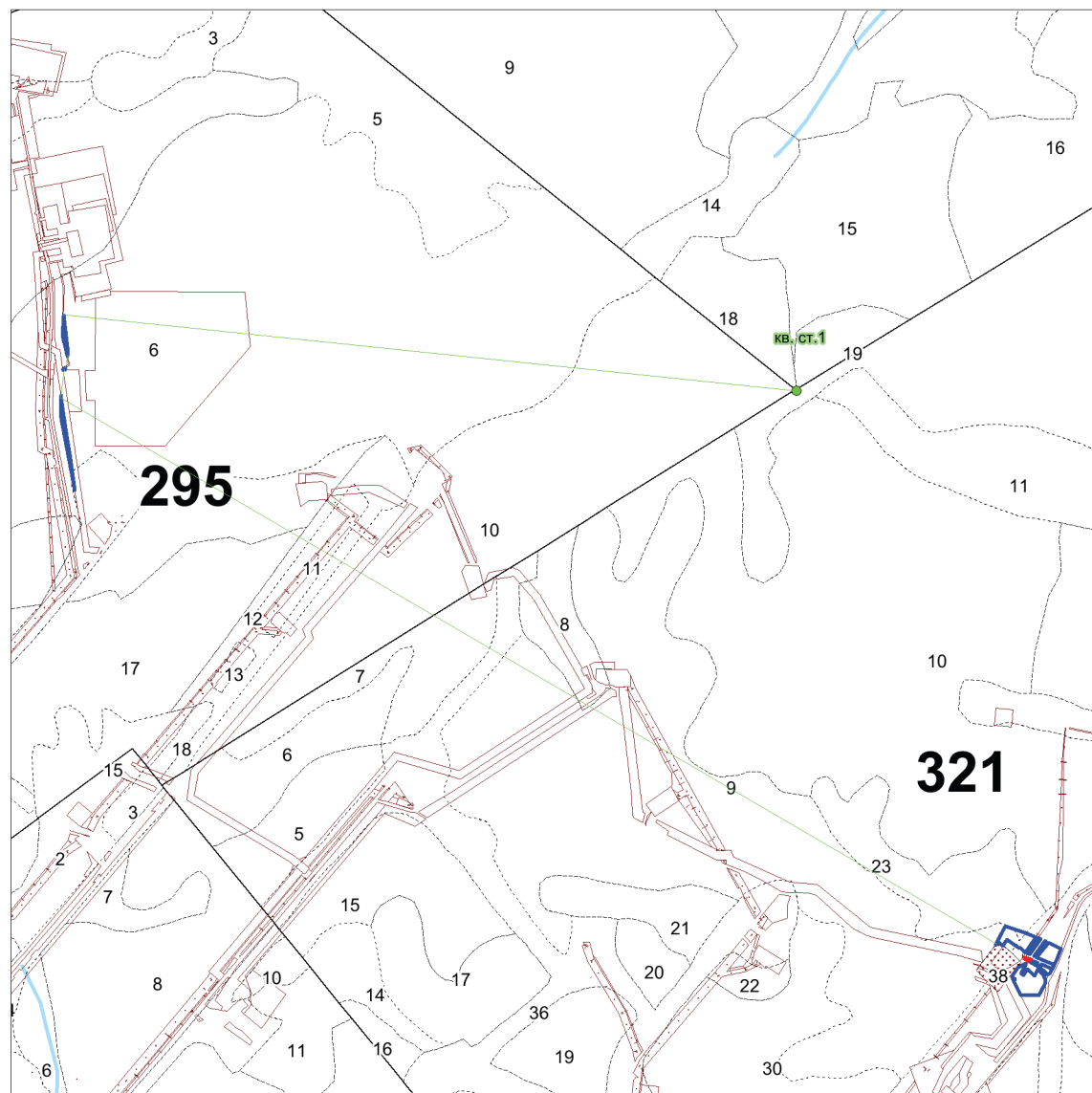
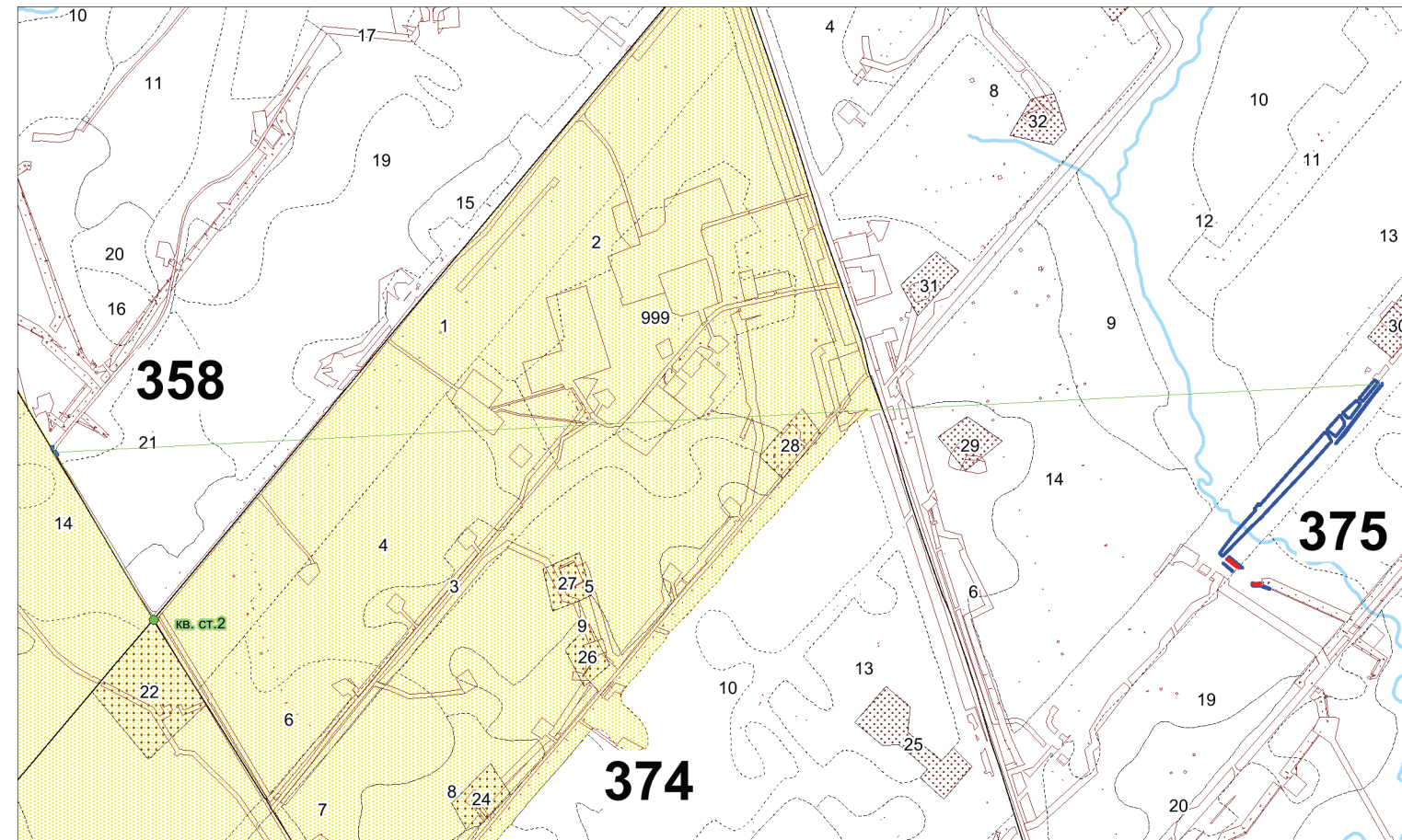
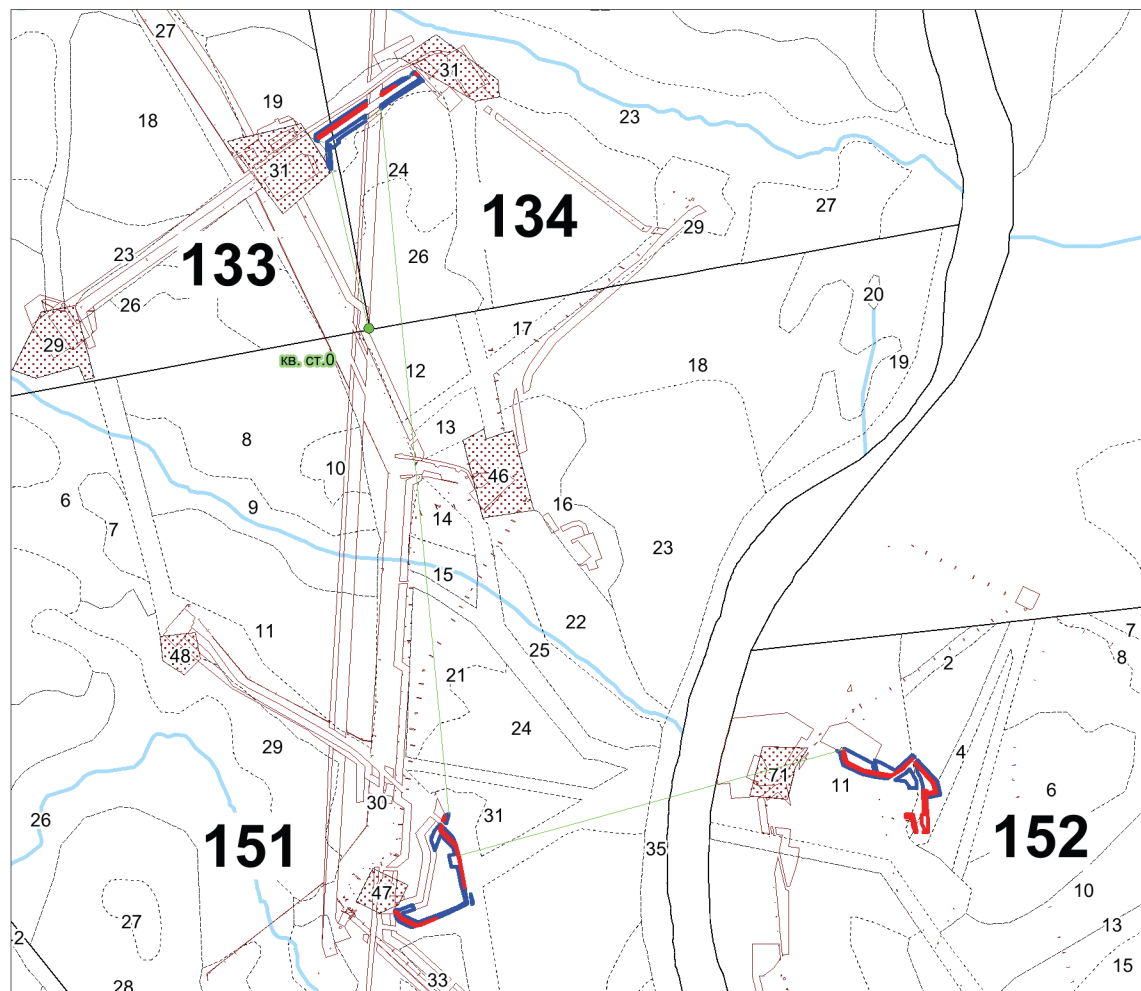
Примечание:  
 Границы территорий объектов культурного наследия отсутствуют;  
 Границы зон действия публичных сервитутов отсутствуют;  
 Границы территорий ООПТ отсутствуют;  
 Действующие и проектируемые красные линии отсутствуют;  
 Границы зон с особыми условиями использования территории не устанавливаются

Республика Коми, МО ГО «Усинск»					
«Реконструкция промышленных трубопроводов Возейского месторождения ТПП «ЛУКОЙЛ-Усинскнефтегаз» в 2023 году»					
Изм.	Кол.уч.	Лист	№ док.	Подпись	Дата
Разработал					
Проект межевания территории				Стадия	Лист
				П	8
Чертеж межевания территории М 1:5000				ООО «НЕФТЕГАЗИНЖИНИРИНГ» 2022 Формат А3	
				Листов	8

С

Чертеж по обоснованию проекта межевания территории М 1:25000

Субъект Российской Федерации: Республика Коми  
 Муниципальное образование: МО ГО "Усинск"  
 Категория земель: Земли лесного фонда  
 Лесничество (лесопарк): ГУ "Усинское лесничество"  
 Участковое лесничество - Усинское  
 Вид использования лесов - строительство, реконструкция, эксплуатация линейных объектов  
 Цель предоставления лесного участка - «Реконструкция промышленных трубопроводов Возейского месторождения ТПП «ЛУКОЙЛ-Усинскнефтегаз» в 2023 году»  
 Особые отметки: -



- Условные обозначения:
- - границы образуемого земельного участка (под строительство);
  - - границы образуемого земельного участка (под эксплуатацию);
  - - граница земельного участка по сведениям ЕГРН;
  - - обозначение квартального столба, привязки

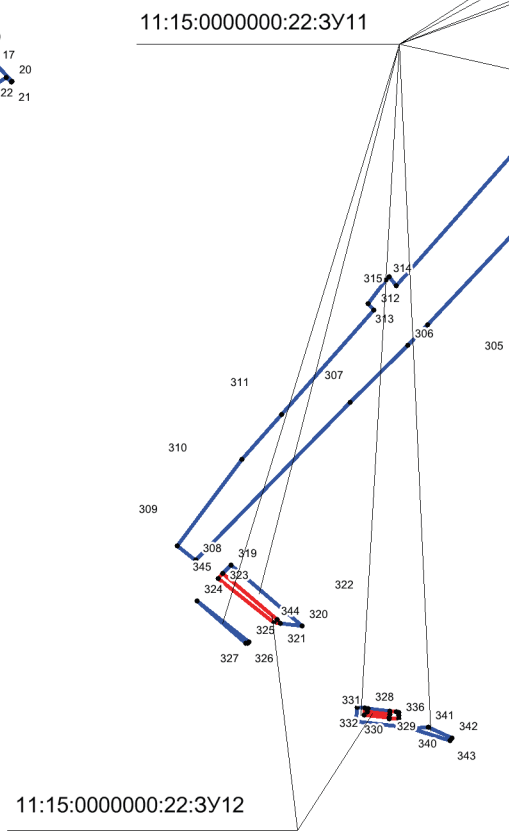
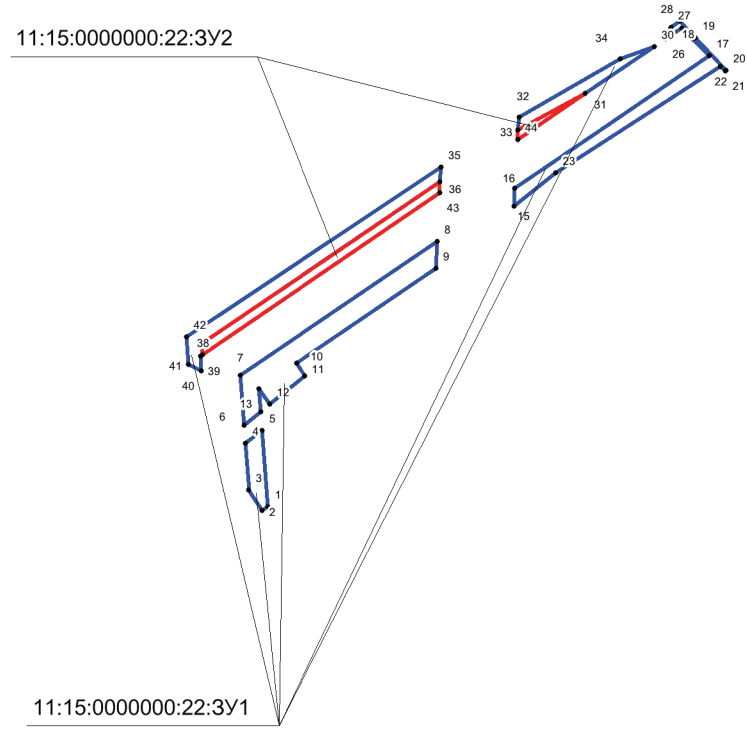
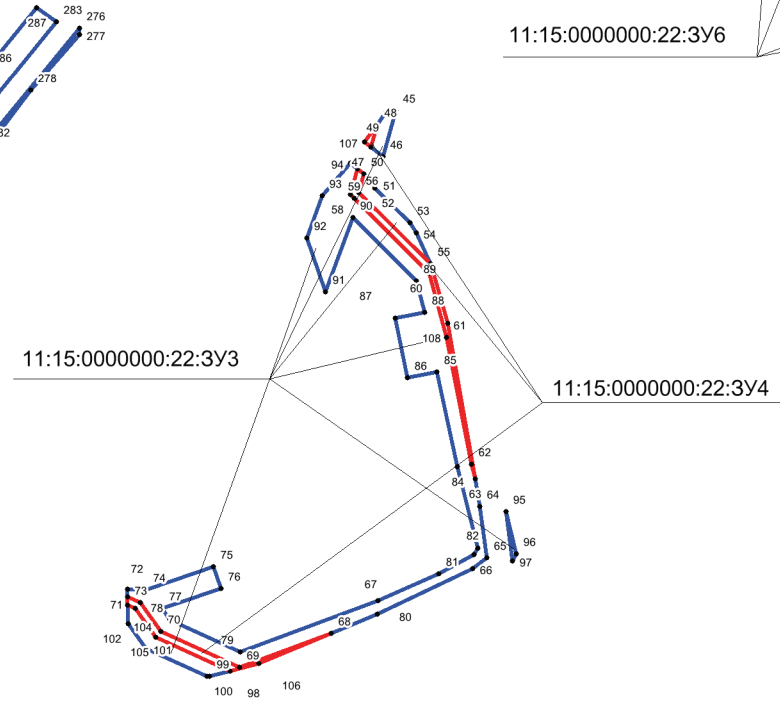
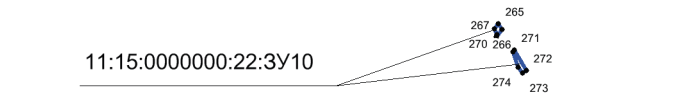
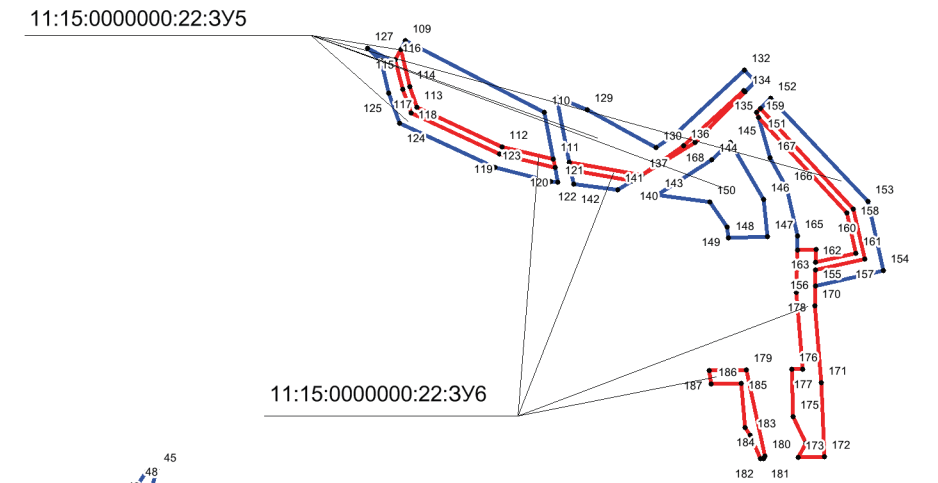
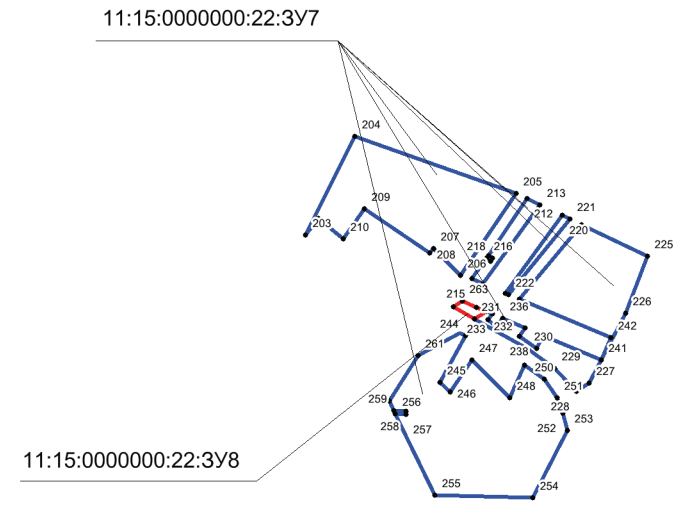
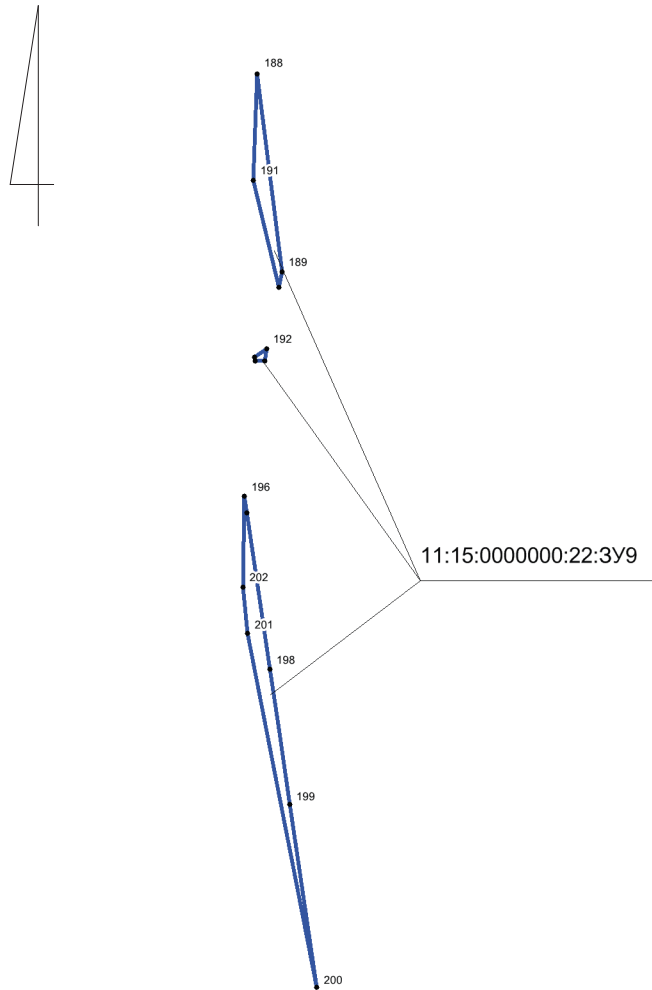
Республика Коми, МО ГО «Усинск»					
«Реконструкция промышленных трубопроводов Возейского месторождения ТПП «ЛУКОЙЛ-Усинскнефтегаз» в 2023 году»					
Изм.	Кол.уч.	Лист	№ док.	Подпись	Дата
Разработал					
Материалы по обоснованию проекта межевания территории				Стадия	Лист
				П	1
Схема расположения проектируемого лесного участка М 1:25000				Листов	2
				ООО «НЕФТЕГАЗИНЖИНИРИНГ» 2022	
Формат А3					

С

Чертеж по обоснованию проекта межевания территории М 1:25000

Субъект Российской Федерации: Республика Коми  
Муниципальное образование: МО ГО "Усинск"  
Категория земель: Земли лесного фонда  
Лесничество (лесопарк): ГУ "Усинское лесничество"

Участковое лесничество - Усинское  
Вид использования лесов - строительство, реконструкция, эксплуатация линейных объектов  
Цель предоставления лесного участка - «Реконструкция промышленных трубопроводов Возейского месторождения ТПП «ЛУКОЙЛ-Усинскнефтегаз» в 2023 году»  
Особые отметки: -



Условные обозначения:  
— - границы образуемого земельного участка (под строительство);  
— - границы образуемого земельного участка (под эксплуатацию);

						Республика Коми, МО ГО «Усинск»		
						«Реконструкция промышленных трубопроводов Возейского месторождения ТПП «ЛУКОЙЛ-Усинскнефтегаз» в 2023 году»		
Изм.	Кол.уч.	Лист	№ док.	Подпись	Дата			
Разработал						Материалы по обоснованию проекта межевания территории		
						Стадия	Лист	Листов
						П	2	2
						Схема расположения проектируемого лесного участка М 1:25000		
						ООО «НЕФТЕГАЗИНЖИНИРИНГ» 2022		
						Формат А3		