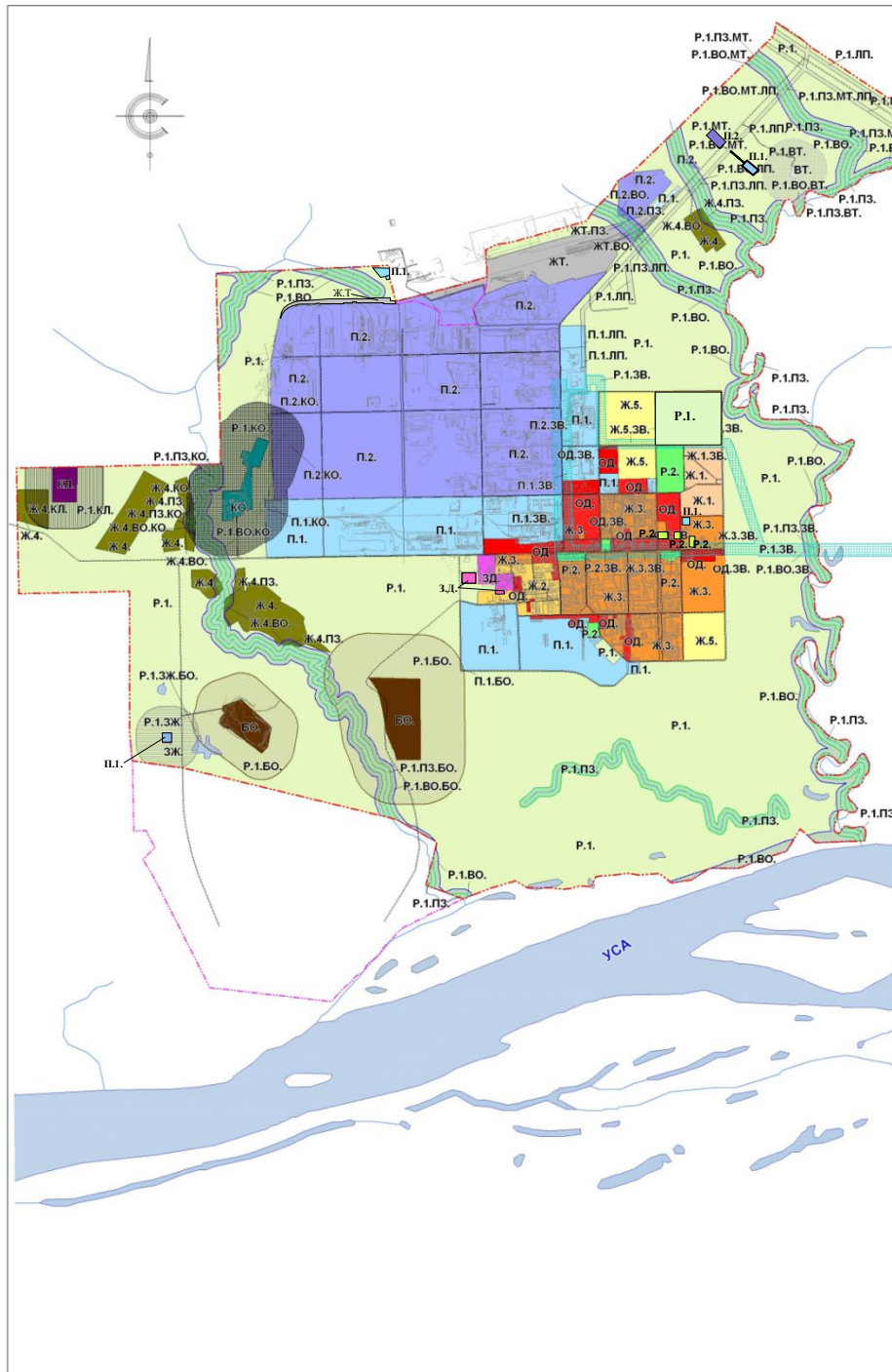


КАРТА ГРАДОСТРОИТЕЛЬНОГО ЗОНИРОВАНИЯ
ТЕРРИТОРИИ МУНИЦИПАЛЬНОГО ОКРУГА «УСИНСК»
РЕСПУБЛИКИ КОМИ
(НАСЕЛЕННЫЙ ПУНКТ ГОРОД УСИНСК)

(в редакции Решения МО ГО «Усинск» от 08.11.2018 №244, Решения МО ГО «Усинск» от 13.10.2020 №16, Решения МО ГО «Усинск» от 29.10.2020 №85, Решения МО ГО «Усинск» от 08.09.2021 №191, Решения МО ГО «Усинск» от 09.09.2021 №194, Решения МО ГО «Усинск» от 10.06.2021 №157, Решения МО ГО «Усинск» от 28.10.2021 №213, Решения МО ГО «Усинск» от 15.12.2022 №347, Решения МО «Усинск» Республики Коми от 14.12.2023 №485)



УСЛОВНЫЕ ОБОЗНАЧЕНИЯ:

- | | | | |
|---|--|-------------------------------------|--|
| | Ранее разработанная граница населённого пункта | | РЕКРЕАЦИОННЫЕ ЗОНЫ |
| | Планируемая граница населённого пункта | | Р.1. Зона природного ландшафта |
| | Магистральный газопровод, нефтепровод | | Р.1.ВО. Зона природного ландшафта в сфере действия ограниченной водоохранной зоны |
| ЖИЛЬНЫЕ ЗОНЫ | | | Р.1.ПЗ. Зона природного ландшафта в сфере действия ограничений прибрежной защитной полосы |
| | Ж.1. Зона застройки индивидуальными жилыми домами | | Р.1.КО. Зона природного ландшафта в сфере действия ограничений санитарно-защитной зоны канализационных очистных сооружений |
| | Ж.1.3В. Зона застройки индивидуальными жилыми домами в сфере действия ограничений зоны санитарной охраны источников водоснабжения | | Р.1.ЛП. Зона природного ландшафта в сфере действия ограниченной охранной зоны линий электропередачи |
| | Ж.2. Зона застройки малоэтажными жилыми домами 1-4 этажа | | Р.1.КЛ. Зона природного ландшафта в сфере действия ограничений санитарно-защитной зоны кладбища |
| | Ж.2.3В. Зона застройки малоэтажными жилыми домами 1-4 этажа в сфере действия ограничений зоны санитарной охраны источников водоснабжения | | Р.1.БО. Зона природного ландшафта в сфере действия ограничений санитарно-защитной зоны полигона твердых бытовых отходов |
| | Ж.3. Зона застройки жилыми домами 5-10 этажей | | Р.1.3В. Зона природного ландшафта в сфере действия ограничений санитарно-защитной зоны канализационных очистных сооружений |
| | Ж.3.3В. Зона застройки жилыми домами 5-10 этажей в сфере действия ограничений зоны санитарной охраны источников водоснабжения | | Р.1.3Ж.Б. Зона природного ландшафта в сфере действия ограничений санитарно-защитной зоны захоронения животных и санитарно-защитной зоны полигона твердых бытовых отходов |
| | Ж.4. Зона садоводческих и огороднических объединений | | Р.1.МТ. Зона природного ландшафта в сфере действия ограничений санитарно-защитной зоны магистральных трубопроводов |
| | Ж.4.ВО. Зона садоводческих и огороднических объединений в сфере действия ограниченной водоохранной зоны | | Р.1.ВТ. Зона природного ландшафта в сфере действия ограничений санитарно-защитной зоны вертолетной площадки |
| | Ж.4.ПЗ. Зона садоводческих и огороднических объединений в сфере действия ограниченной прибрежной защитной полосы | | Р.1.ВО.КО. Зона природного ландшафта в сфере действия ограничений водоохранной зоны и санитарно-защитной зоны канализационных очистных сооружений |
| | Ж.4.КО. Зона садоводческих и огороднических объединений в сфере действия ограничений санитарно-защитной зоны канализационных очистных сооружений | | Р.1.ВО.ЛП. Зона природного ландшафта в сфере действия ограничений водоохранной зоны и охранной зоны линий электропередачи |
| | Ж.4.КЛ. Зона садоводческих и огороднических объединений в сфере действия ограничений санитарно-защитной зоны кладбища | | Р.1.ВО.БО. Зона природного ландшафта в сфере действия ограничений водоохранной зоны и санитарно-защитной зоны полигона твердых бытовых отходов |
| | Ж.4.ВО.КО. Зона садоводческих и огороднических объединений в сфере действия ограничений водоохранной зоны и санитарно-защитной зоны канализационных очистных сооружений | | Р.1.ВО.3В. Зона природного ландшафта в сфере действия ограничений водоохранной зоны и зоны санитарной охраны источников водоснабжения |
| | Ж.4.ПЗ.КО. Зона садоводческих и огороднических объединений в сфере действия ограничений прибрежной защитной полосы и санитарно-защитной зоны канализационных очистных сооружений | | Р.1.ВО.МТ. Зона природного ландшафта в сфере действия ограничений водоохранной зоны и санитарно-защитной зоны магистральных трубопроводов |
| | Ж.5. Зона перспективной жилой застройки | | Р.1.ВО.ВТ. Зона природного ландшафта в сфере действия ограничений водоохранной зоны и санитарно-защитной зоны вертолетной площадки |
| | Ж.5.3В. Зона перспективной жилой застройки в сфере действия ограничений санитарной охраны источников водоснабжения | | Р.1.ВО.МТ.ЛП. Зона природного ландшафта в сфере действия ограничений водоохранной зоны, санитарно-защитной зоны магистральных трубопроводов и охранной зоны линий электропередачи |
| ПРОИЗВОДСТВЕННЫЕ ЗОНЫ | | | Р.1.ПЗ.КО. Зона природного ландшафта в сфере действия ограничений прибрежной защитной полосы и санитарно-защитной зоны канализационных очистных сооружений |
| | П.1. Коммунально-складская зона | | Р.1.ПЗ.ЛП. Зона природного ландшафта в сфере действия ограничений прибрежной защитной полосы и охранной зоны линий электропередачи |
| | П.1.ВО. Коммунально-складская зона в сфере действия ограничений водоохранной зоны | | Р.1.ПЗ.БО. Зона природного ландшафта в сфере действия ограничений прибрежной защитной полосы и санитарно-защитной зоны полигона твердых бытовых отходов |
| | П.1.ЛП. Коммунально-складская зона в сфере действия ограничений охранной зоны линий электропередачи | | Р.1.ПЗ.3В. Зона природного ландшафта в сфере действия ограничений прибрежной защитной полосы и зоны санитарной охраны источников водоснабжения |
| | П.1.БО. Коммунально-складская зона в сфере действия ограниченной санитарно-защитной зоны полигона твердых бытовых отходов | | Р.1.ПЗ.МТ. Зона природного ландшафта в сфере действия ограничений прибрежной защитной полосы и санитарно-защитной зоны магистральных трубопроводов |
| | П.1.3В. Коммунально-складская зона в сфере действия ограничений санитарно-защитной зоны канализационных очистных сооружений | | Р.1.ПЗ.ВТ. Зона природного ландшафта в сфере действия ограничений прибрежной защитной полосы и санитарно-защитной зоны вертолетной площадки |
| | П.1.КО. Коммунально-складская зона в сфере действия ограничений санитарно-защитной зоны канализационных очистных сооружений | | Р.1.ПЗ.МТ.ЛП. Зона природного ландшафта в сфере действия ограничений прибрежной защитной полосы, санитарно-защитной зоны магистральных трубопроводов и охранной зоны линий электропередачи |
| | П.2. Зона предприятий III-V класса вредности | | Р.1.Ж.БО. Зона природного ландшафта в сфере действия ограничений санитарно-защитной зоны захоронения животных и санитарно-защитной зоны полигона твердых бытовых отходов |
| | П.2.ВО. Зона предприятий III-V класса вредности в сфере действия ограничений водоохранной зоны | | Р.1.ЛП.МТ. Зона природного ландшафта в сфере действия ограничений охранной зоны линии электропередачи и санитарно-защитной зоны магистральных трубопроводов |
| | П.2.ПЗ. Зона предприятий III-V класса вредности в сфере действия ограничений прибрежной защитной полосы | | Р.2. Зона городских парков |
| | П.2.3В. Зона предприятий III-V класса вредности в сфере действия ограничений санитарно-защитной зоны источников водоснабжения | | Р.2.3В. Зона городских парков в сфере действия ограничений санитарно-защитной зоны источников водоснабжения |
| | П.2.КО. Зона предприятий III-V класса вредности в сфере действия ограничений санитарно-защитной зоны канализационных очистных сооружений | | |
| ЗОНЫ ТРАНСПОРТНОЙ ИНФРАСТРУКТУРЫ | | ЗОНЫ СПЕЦИАЛЬНОГО НАЗНАЧЕНИЯ | |
| | ЖТ. Зона железнодорожного транспорта | | БО. Зона полигона твердых бытовых отходов |
| | ЖТ.ВО. Зона железнодорожного транспорта в сфере действия ограничений водоохранной зоны | | КЛ. Зона кладбища |
| | ЖТ.ПЗ. Зона железнодорожного транспорта в сфере действия ограничений прибрежной защитной полосы | | ЭК. Зона захоронения животных |
| | ВТ. Зона воздушного транспорта | | |
| ОБЩЕСТВЕННО-ДЕЛОВЫЕ ЗОНЫ | | ИНЫЕ ЗОНЫ | |
| | ЗД. Зона объектов здравоохранения | | КО. Зона канализационных очистных сооружений |
| | ОД. Общественно-деловая зона | | |
| | ОД.3В. Общественно-деловая зона в сфере действия ограничений санитарно-защитной зоны источников водоснабжения | | |

