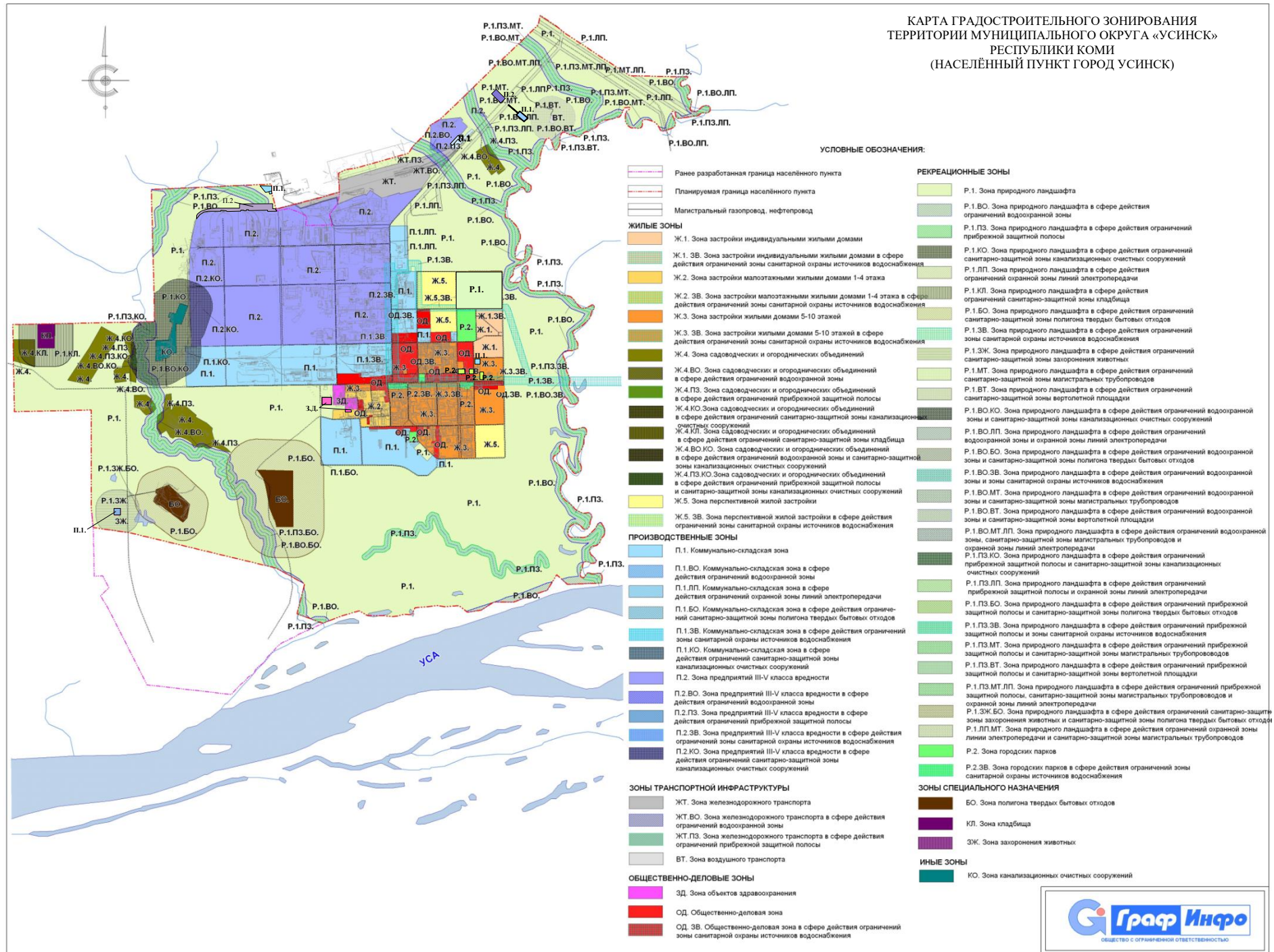


КАРТА ГРАДОСТРОИТЕЛЬНОГО ЗОНИРОВАНИЯ
 ТЕРРИТОРИИ МУНИЦИПАЛЬНОГО ОКРУГА «УСИНСК»
 РЕСПУБЛИКИ КОМИ
 (НАСЕЛЕННЫЙ ПУНКТ ГОРОД УСИНСК)



УСЛОВНЫЕ ОБОЗНАЧЕНИЯ:

- | | | | |
|---|--|--|--|
| | Ранее разработанная граница населённого пункта | | РЕКРЕАЦИОННЫЕ ЗОНЫ |
| | Планируемая граница населённого пункта | | Р.1. Зона природного ландшафта |
| | Магистральный газопровод, нефтепровод | | Р.1.ВО. Зона природного ландшафта в сфере действия ограничений водоохранной зоны |
| ЖИЛЬНЫЕ ЗОНЫ | | | Р.1.ПЗ. Зона природного ландшафта в сфере действия ограничений прибрежной защитной полосы |
| | Ж.1. Зона застройки индивидуальными жилыми домами | | Р.1.КО. Зона природного ландшафта в сфере действия ограничений санитарно-защитной зоны канализационных очистных сооружений |
| | Ж.1.ЗВ. Зона застройки индивидуальными жилыми домами в сфере действия ограничений зоны санитарной охраны источников водоснабжения | | Р.1.ЛП. Зона природного ландшафта в сфере действия ограничений охранной зоны линий электропередачи |
| | Ж.2. Зона застройки малоэтажными жилыми домами 1-4 этажа | | Р.1.КЛ. Зона природного ландшафта в сфере действия ограничений санитарно-защитной зоны кладбища |
| | Ж.2.ЗВ. Зона застройки малоэтажными жилыми домами 1-4 этажа в сфере действия ограничений зоны санитарной охраны источников водоснабжения | | Р.1.БО. Зона природного ландшафта в сфере действия ограничений санитарно-защитной зоны полигона твердых бытовых отходов |
| | Ж.3. Зона застройки жилыми домами 5-10 этажей | | Р.1.ЗВ. Зона природного ландшафта в сфере действия ограничений санитарно-защитной зоны полигона твердых бытовых отходов |
| | Ж.3.ЗВ. Зона застройки жилыми домами 5-10 этажей в сфере действия ограничений зоны санитарной охраны источников водоснабжения | | Р.1.МТ. Зона природного ландшафта в сфере действия ограничений санитарно-защитной зоны магистральных трубопроводов |
| | Ж.4. Зона садоводческих и огороднических объединений | | Р.1.ВТ. Зона природного ландшафта в сфере действия ограничений санитарно-защитной зоны вертолетной площадки |
| | Ж.4.ВО. Зона садоводческих и огороднических объединений в сфере действия ограничений водоохранной зоны | | Р.1.ВО.КО. Зона природного ландшафта в сфере действия ограничений водоохранной зоны и санитарно-защитной зоны канализационных очистных сооружений |
| | Ж.4.ПЗ. Зона садоводческих и огороднических объединений в сфере действия ограничений прибрежной защитной полосы | | Р.1.ВО.ЛП. Зона природного ландшафта в сфере действия ограничений водоохранной зоны и охранной зоны линий электропередачи |
| | Ж.4.КО. Зона садоводческих и огороднических объединений в сфере действия ограничений санитарно-защитной зоны канализационных очистных сооружений | | Р.1.ВО.БО. Зона природного ландшафта в сфере действия ограничений водоохранной зоны и санитарно-защитной зоны полигона твердых бытовых отходов |
| | Ж.4.КЛ. Зона садоводческих и огороднических объединений в сфере действия ограничений санитарно-защитной зоны кладбища | | Р.1.ВО.ЗВ. Зона природного ландшафта в сфере действия ограничений водоохранной зоны и зоны санитарной охраны источников водоснабжения |
| | Ж.4.ВО.КО. Зона садоводческих и огороднических объединений в сфере действия ограничений водоохранной зоны и санитарно-защитной зоны канализационных очистных сооружений | | Р.1.ВО.МТ. Зона природного ландшафта в сфере действия ограничений водоохранной зоны и санитарно-защитной зоны магистральных трубопроводов |
| | Ж.4.ПЗ.КО. Зона садоводческих и огороднических объединений в сфере действия ограничений прибрежной защитной полосы и санитарно-защитной зоны канализационных очистных сооружений | | Р.1.ВО.ВТ. Зона природного ландшафта в сфере действия ограничений водоохранной зоны и санитарно-защитной зоны вертолетной площадки |
| | Ж.5. Зона перспективной жилой застройки | | Р.1.ВО.МТ.ЛП. Зона природного ландшафта в сфере действия ограничений водоохранной зоны, санитарно-защитной зоны магистральных трубопроводов и охранной зоны линий электропередачи |
| ПРОИЗВОДСТВЕННЫЕ ЗОНЫ | | | Р.1.ПЗ.КО. Зона природного ландшафта в сфере действия ограничений прибрежной защитной полосы и санитарно-защитной зоны канализационных очистных сооружений |
| | П.1. Коммунально-складская зона | | Р.1.ПЗ.ЛП. Зона природного ландшафта в сфере действия ограничений прибрежной защитной полосы и охранной зоны линий электропередачи |
| | П.1.ВО. Коммунально-складская зона в сфере действия ограничений водоохранной зоны | | Р.1.ПЗ.БО. Зона природного ландшафта в сфере действия ограничений прибрежной защитной полосы и санитарно-защитной зоны полигона твердых бытовых отходов |
| | П.1.ЛП. Коммунально-складская зона в сфере действия ограничений охранной зоны линий электропередачи | | Р.1.ПЗ.ЗВ. Зона природного ландшафта в сфере действия ограничений прибрежной защитной полосы и зоны санитарной охраны источников водоснабжения |
| | П.1.БО. Коммунально-складская зона в сфере действия ограничений санитарно-защитной зоны полигона твердых бытовых отходов | | Р.1.ПЗ.МТ. Зона природного ландшафта в сфере действия ограничений прибрежной защитной полосы и санитарно-защитной зоны магистральных трубопроводов |
| | П.1.ЗВ. Коммунально-складская зона в сфере действия ограничений зоны санитарной охраны источников водоснабжения | | Р.1.ПЗ.ВТ. Зона природного ландшафта в сфере действия ограничений прибрежной защитной полосы и санитарно-защитной зоны вертолетной площадки |
| | П.1.КО. Коммунально-складская зона в сфере действия ограничений санитарно-защитной зоны канализационных очистных сооружений | | Р.1.ПЗ.МТ.ЛП. Зона природного ландшафта в сфере действия ограничений прибрежной защитной полосы, санитарно-защитной зоны магистральных трубопроводов и охранной зоны линий электропередачи |
| | П.2. Зона предприятий III-V класса вредности | | Р.1.З.Ж.БО. Зона природного ландшафта в сфере действия ограничений санитарно-защитной зоны захоронения животных и санитарно-защитной зоны полигона твердых бытовых отходов |
| | П.2.ВО. Зона предприятий III-V класса вредности в сфере действия ограничений водоохранной зоны | | Р.1.ЛП.МТ. Зона природного ландшафта в сфере действия ограничений охранной зоны линии электропередачи и санитарно-защитной зоны магистральных трубопроводов |
| | П.2.ПЗ. Зона предприятий III-V класса вредности в сфере действия ограничений прибрежной защитной полосы | | Р.2. Зона городских парков |
| | П.2.ЗВ. Зона предприятий III-V класса вредности в сфере действия ограничений зоны санитарной охраны источников водоснабжения | | Р.2.ЗВ. Зона городских парков в сфере действия ограничений зоны санитарной охраны источников водоснабжения |
| | П.2.КО. Зона предприятий III-V класса вредности в сфере действия ограничений санитарно-защитной зоны канализационных очистных сооружений | | |
| ЗОНЫ ТРАНСПОРТНОЙ ИНФРАСТРУКТУРЫ | | | ЗОНЫ СПЕЦИАЛЬНОГО НАЗНАЧЕНИЯ |
| | ЖТ. Зона железнодорожного транспорта | | БО. Зона полигона твердых бытовых отходов |
| | ЖТ.ВО. Зона железнодорожного транспорта в сфере действия ограничений водоохранной зоны | | КЛ. Зона кладбища |
| | ЖТ.ПЗ. Зона железнодорожного транспорта в сфере действия ограничений прибрежной защитной полосы | | ЗЖ. Зона захоронения животных |
| | ВТ. Зона воздушного транспорта | | |
| ОБЩЕСТВЕННО-ДЕЛОВЫЕ ЗОНЫ | | | ИНЫЕ ЗОНЫ |
| | ЗД. Зона объектов здравоохранения | | КО. Зона канализационных очистных сооружений |
| | ОД. Общественно-деловая зона | | |
| | ОД.ЗВ. Общественно-деловая зона в сфере действия ограничений зоны санитарной охраны источников водоснабжения | | |

